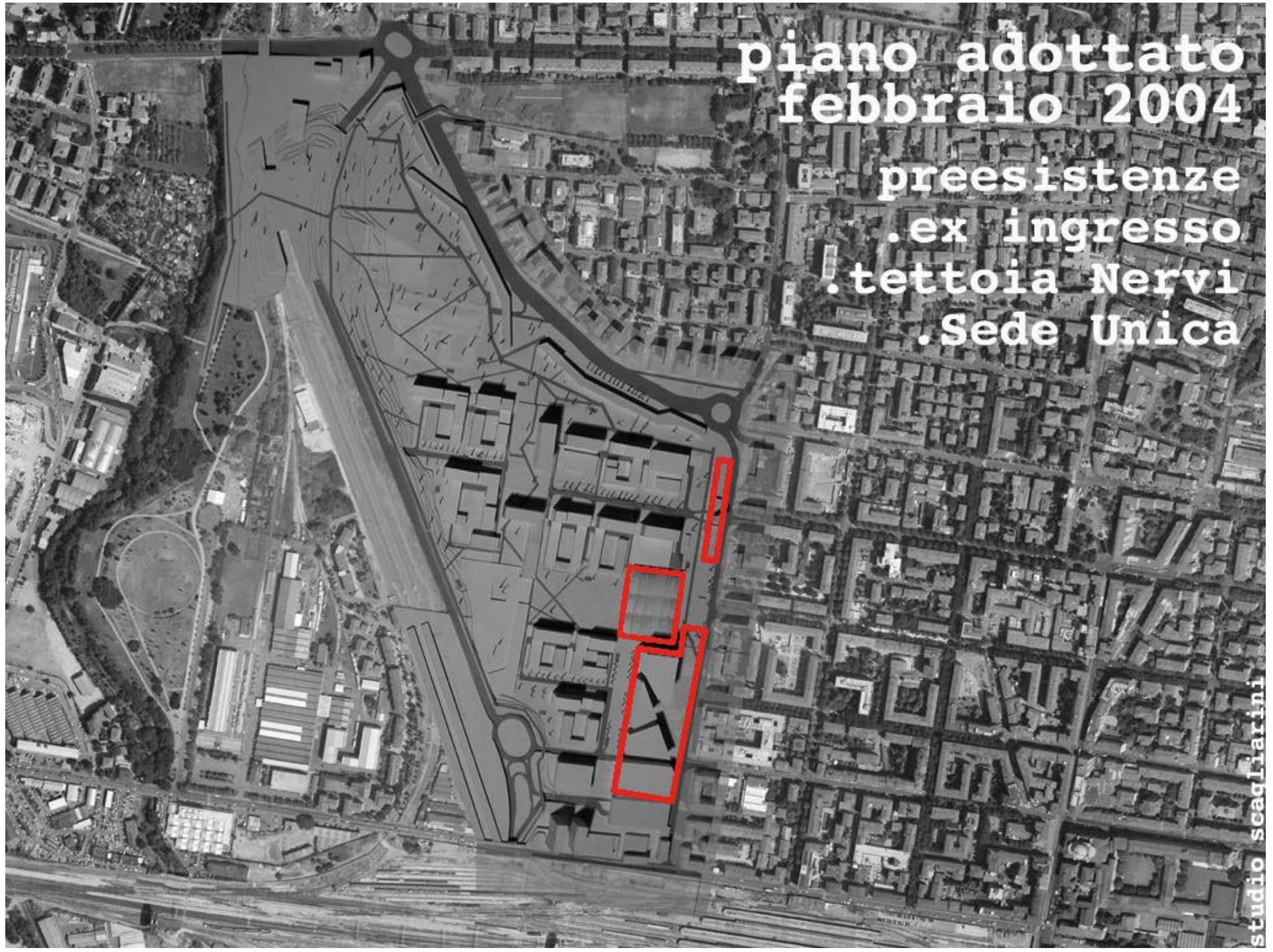


piano adottato
febbraio 2004

- . preesistenze
- . ex ingresso
- . tettoia Nervi
- . Sede Unica



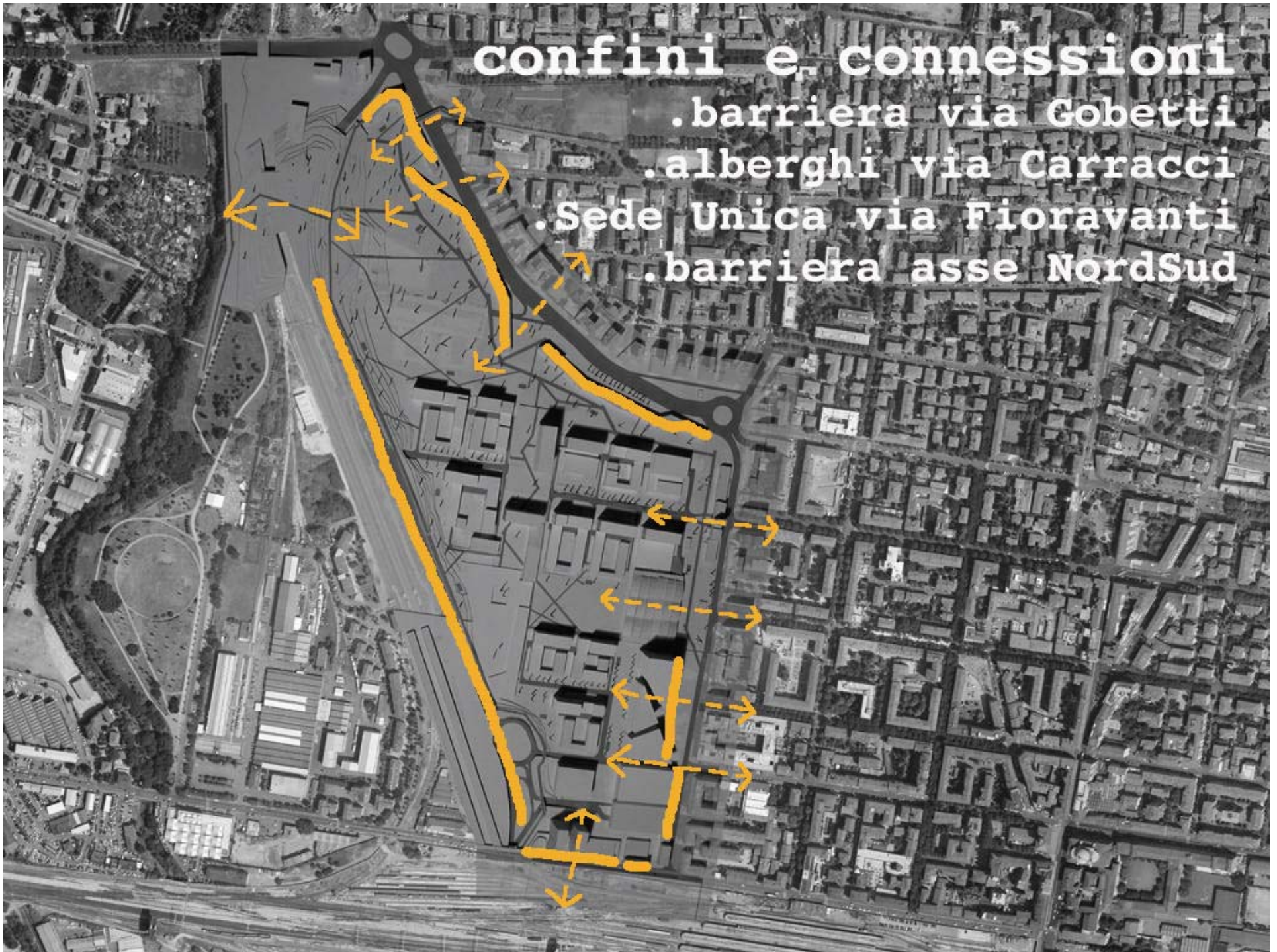
confini e connessioni

.barriera via Gobetti

.alberghi via Carracci

.Sede Unica via Fioravanti

.barriera asse NordSud





verde
.diffuso tra il costruito
.concentrato a nord

servizi e centralità

01 centro sociale
+ palestra

02 scuola

03 sede Ausl

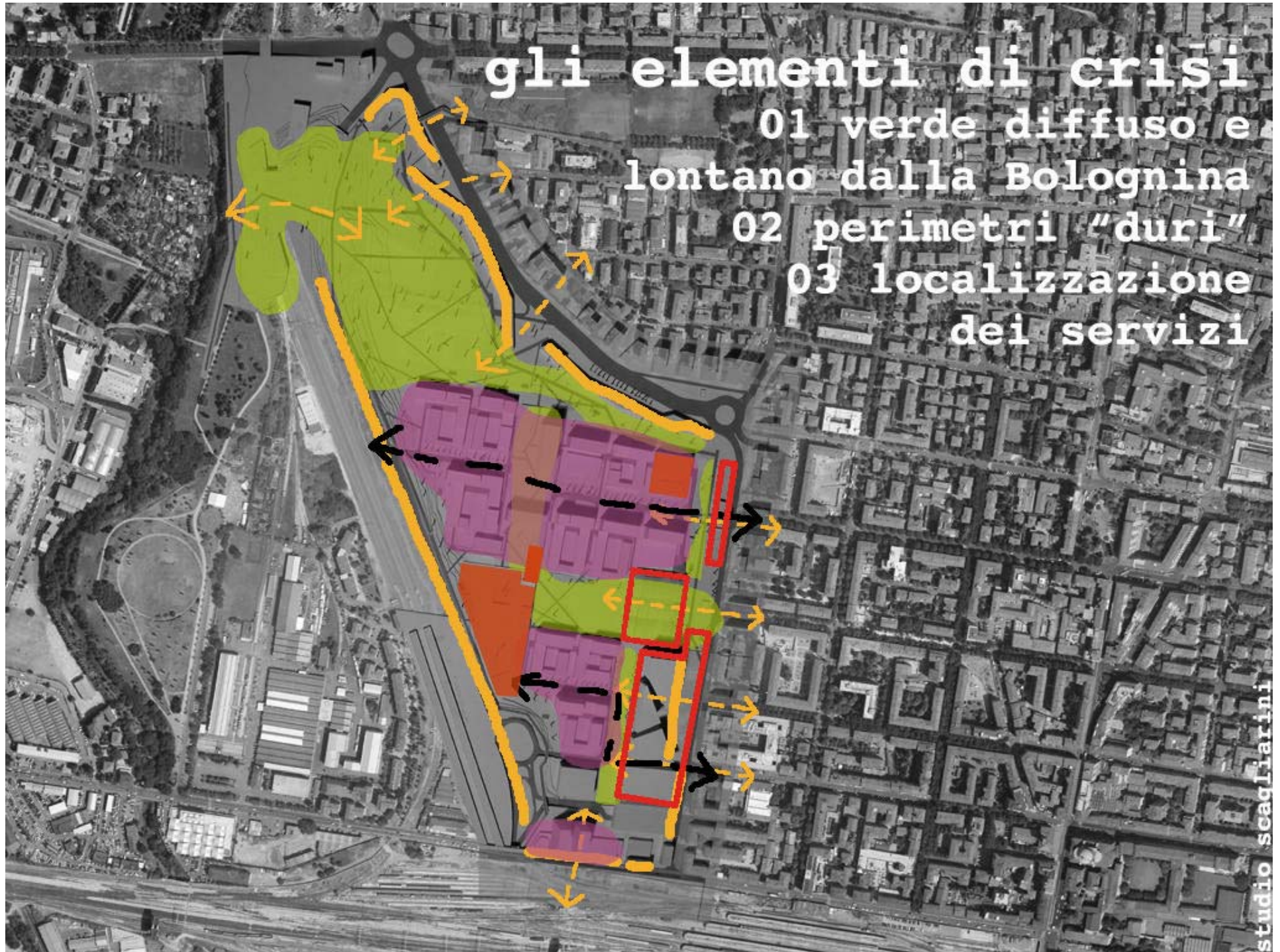


case e commercio
.diffusi nel verde
.attestati su prolungamenti
degli assi
della Bolognina



gli elementi di crisi

- 01 verde diffuso e lontano dalla Bolognina
- 02 perimetri "duri"
- 03 localizzazione dei servizi



confini e connessioni

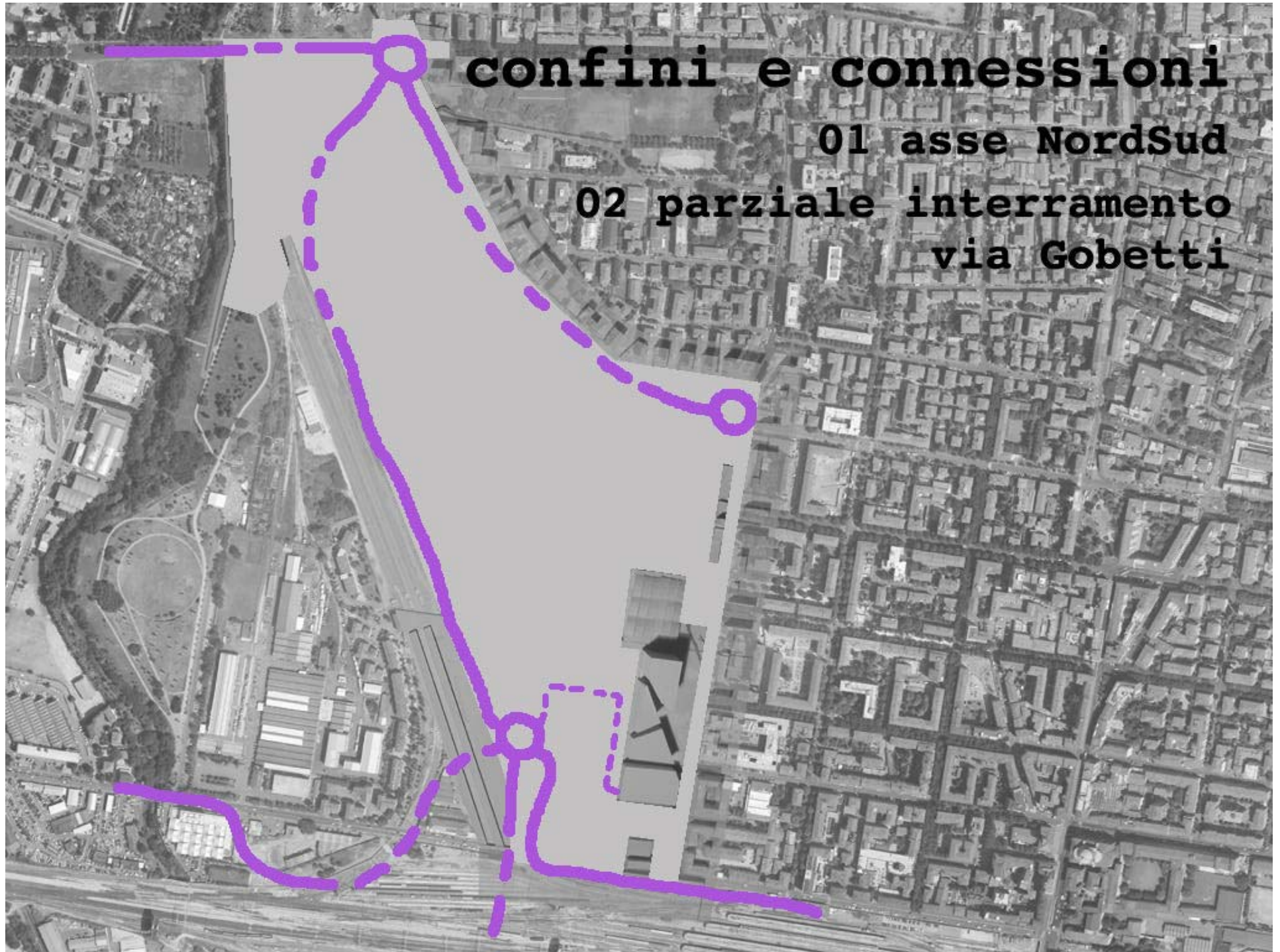
01 asse NordSud

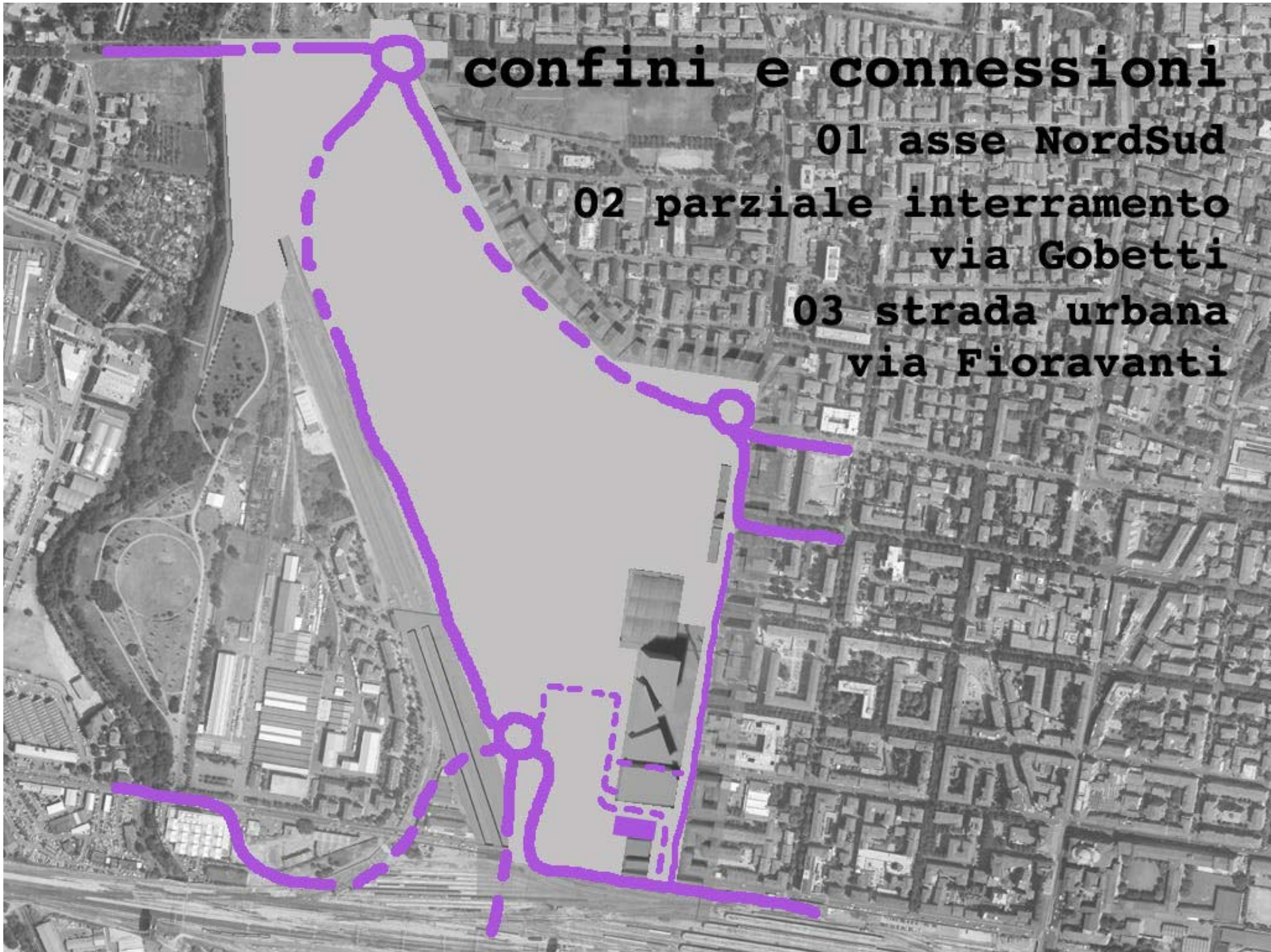


confini e connessioni

01 asse NordSud

02 parziale interrramento
via Gobetti





confini e connessioni

01 asse NordSud

02 parziale interrramento
via Gobetti

03 strada urbana
via Fioravanti

confini e connessioni

01 attraversamento
via Gobetti





confini e connessioni

- 01 attraversamento via Gobetti**
- 02 collegamento Angeletti + Navile**



confini e connessioni

- 01 attraversamento via Gobetti
- 02 collegamento Angeletti + Navile
- 03 continuità ciclopedonale

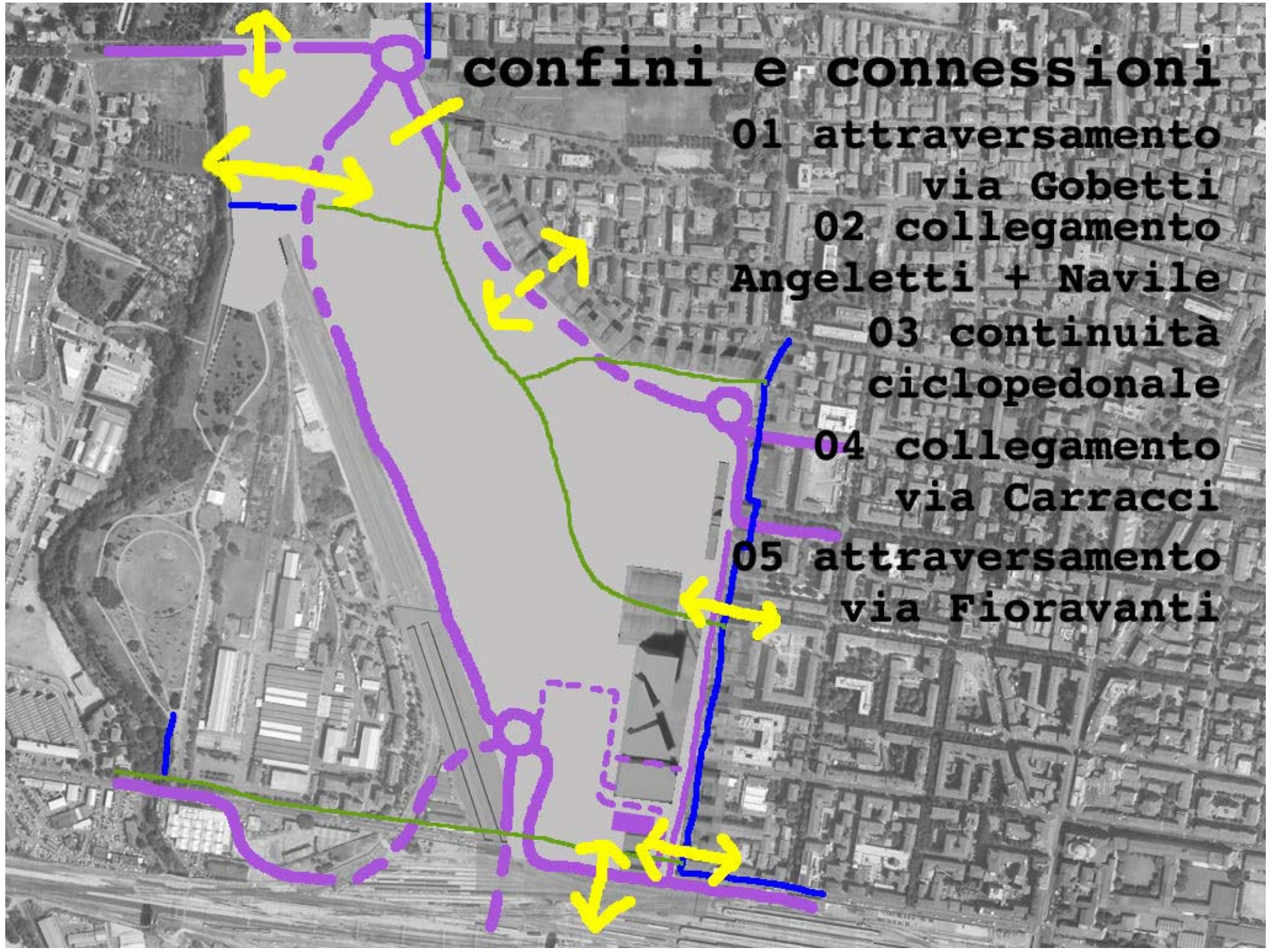


confini e connessioni

- 01 attraversamento via Gobetti
- 02 collegamento Angeletti + Navile
- 03 continuità ciclopedonale
- 04 collegamento via Carracci

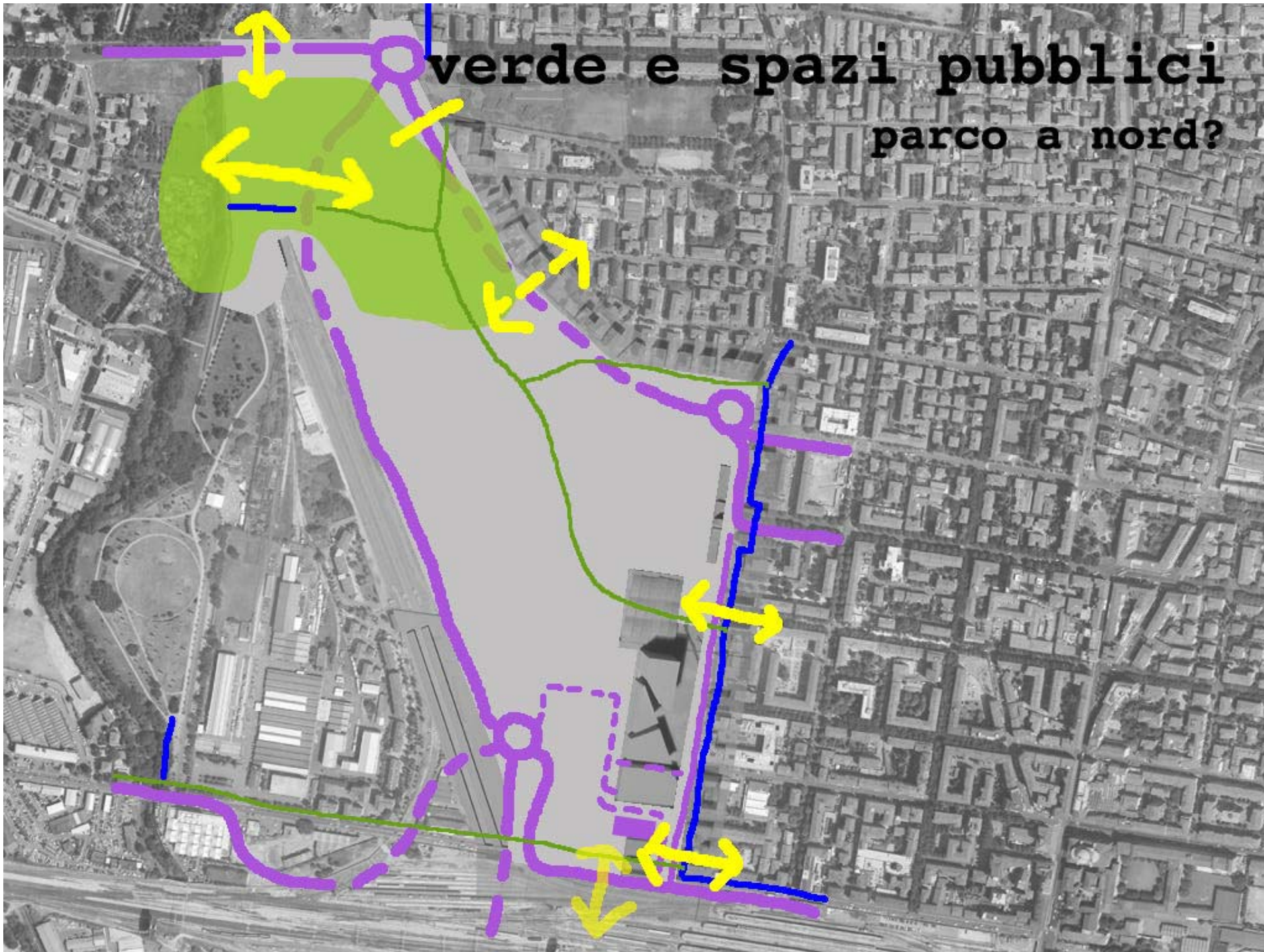
confini e connessioni

- 01 attraversamento via Gobetti
- 02 collegamento Angeletti + Navile
- 03 continuità ciclopedonale
- 04 collegamento via Carracci
- 05 attraversamento via Fioravanti





verde e spazi pubblici
parco a nord?





verde e spazi pubblici

parco a sud?



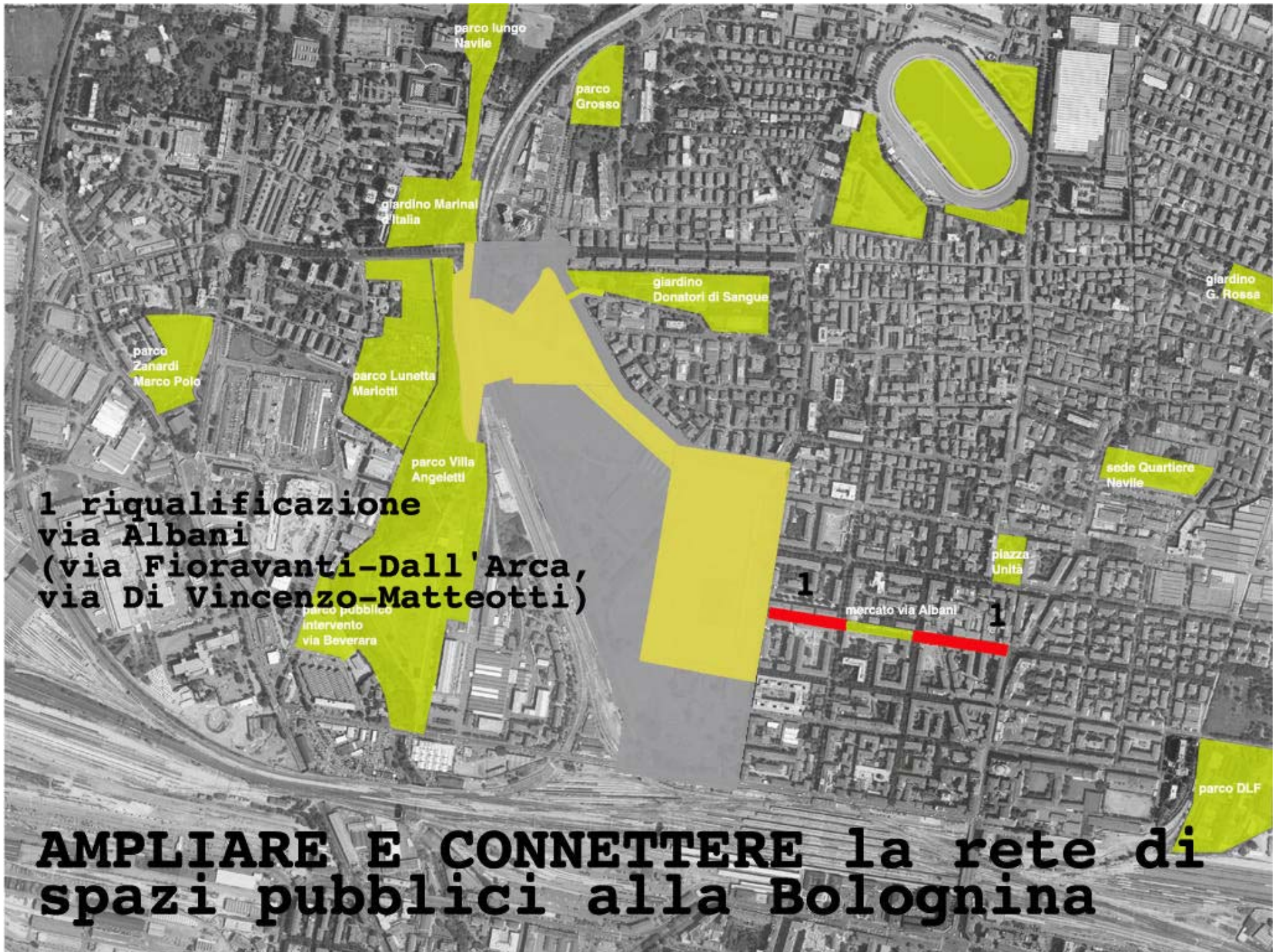
verde e spazi pubblici

parco a ovest?



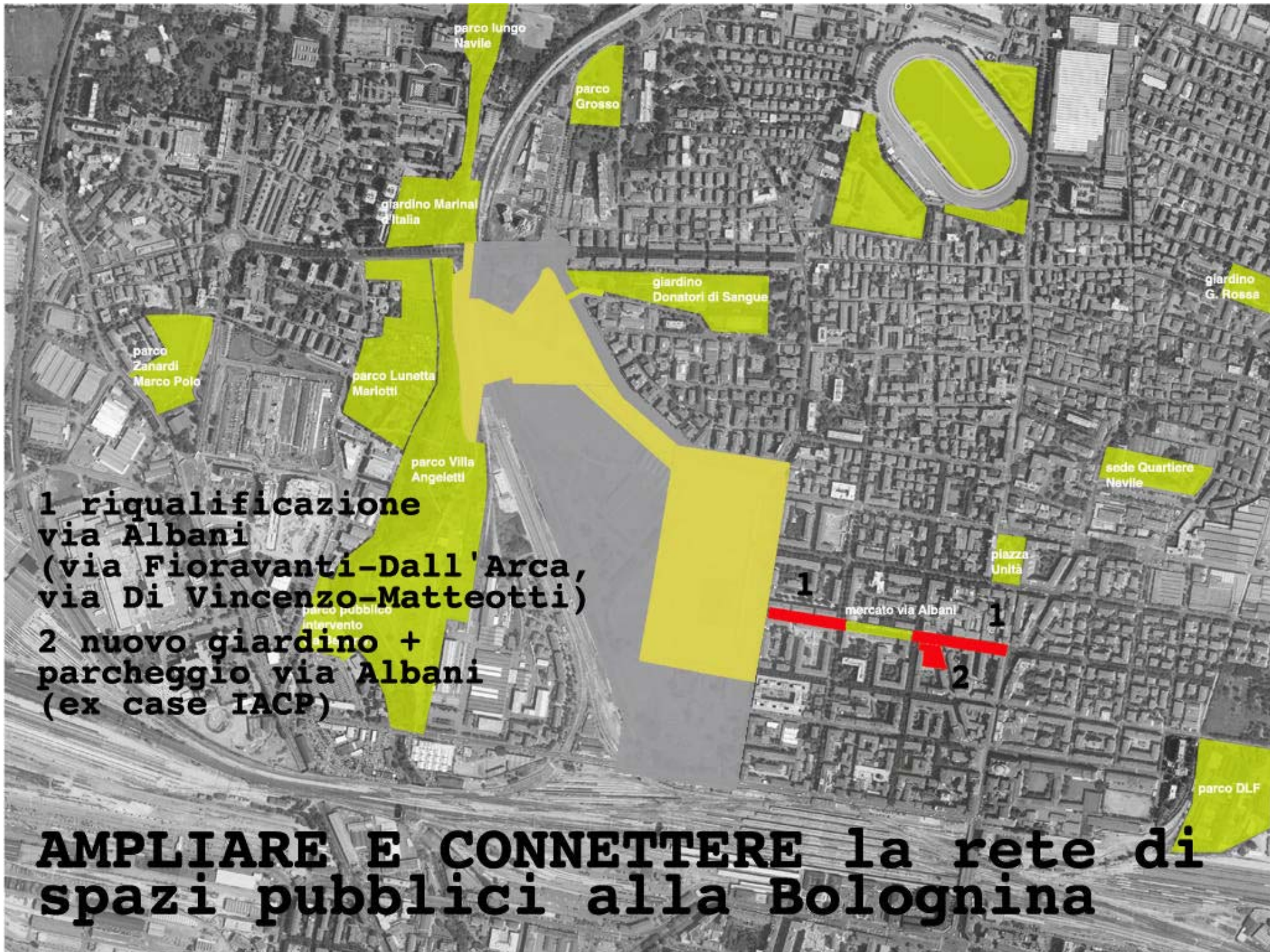
diagramma di un'idea





**1 riqualificazione
via Albani
(via Fioravanti-Dall'Arca,
via Di Vincenzo-Matteotti)**

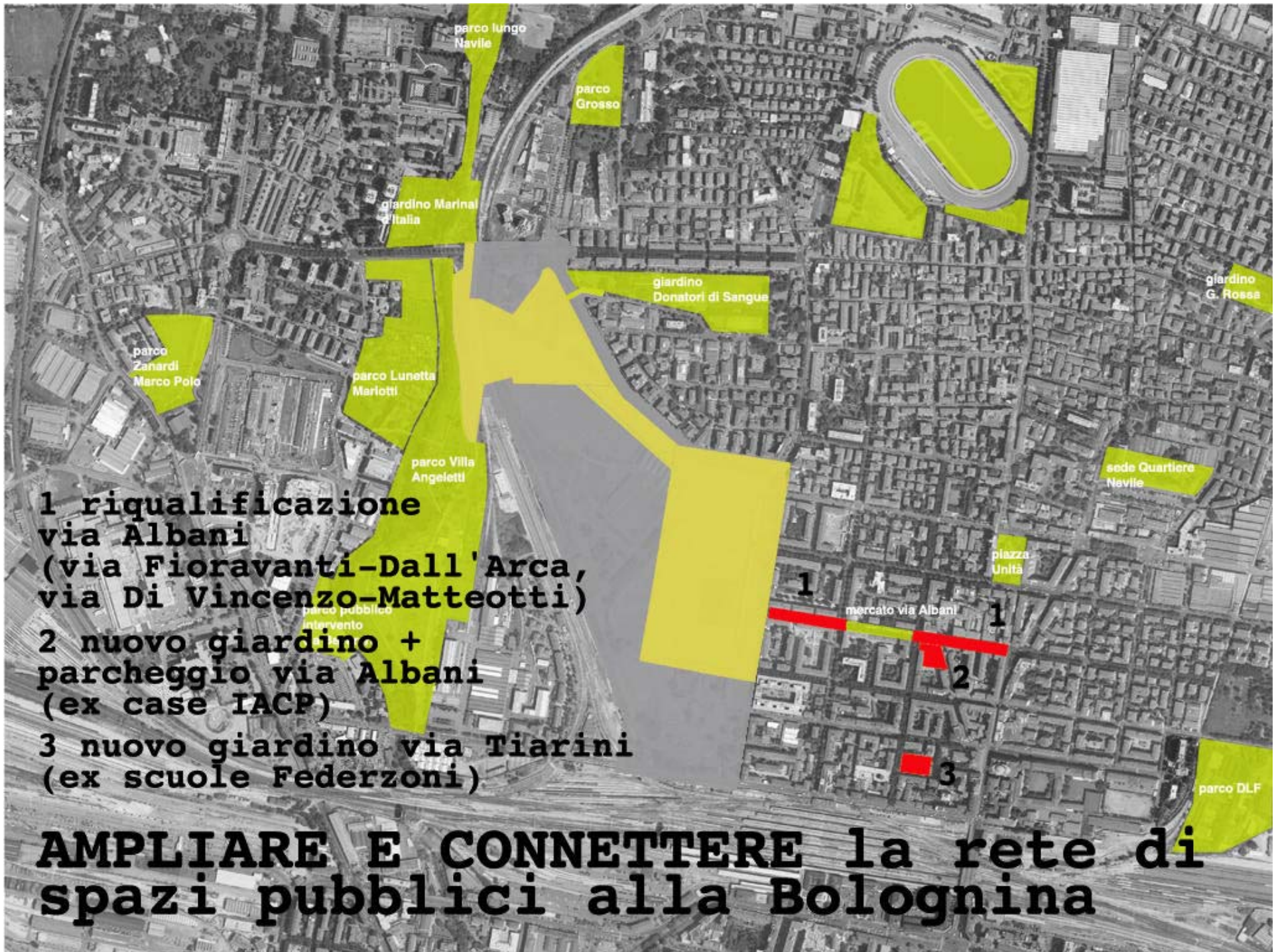
**AMPLIARE E CONNETTERE la rete di
spazi pubblici alla Bolognina**



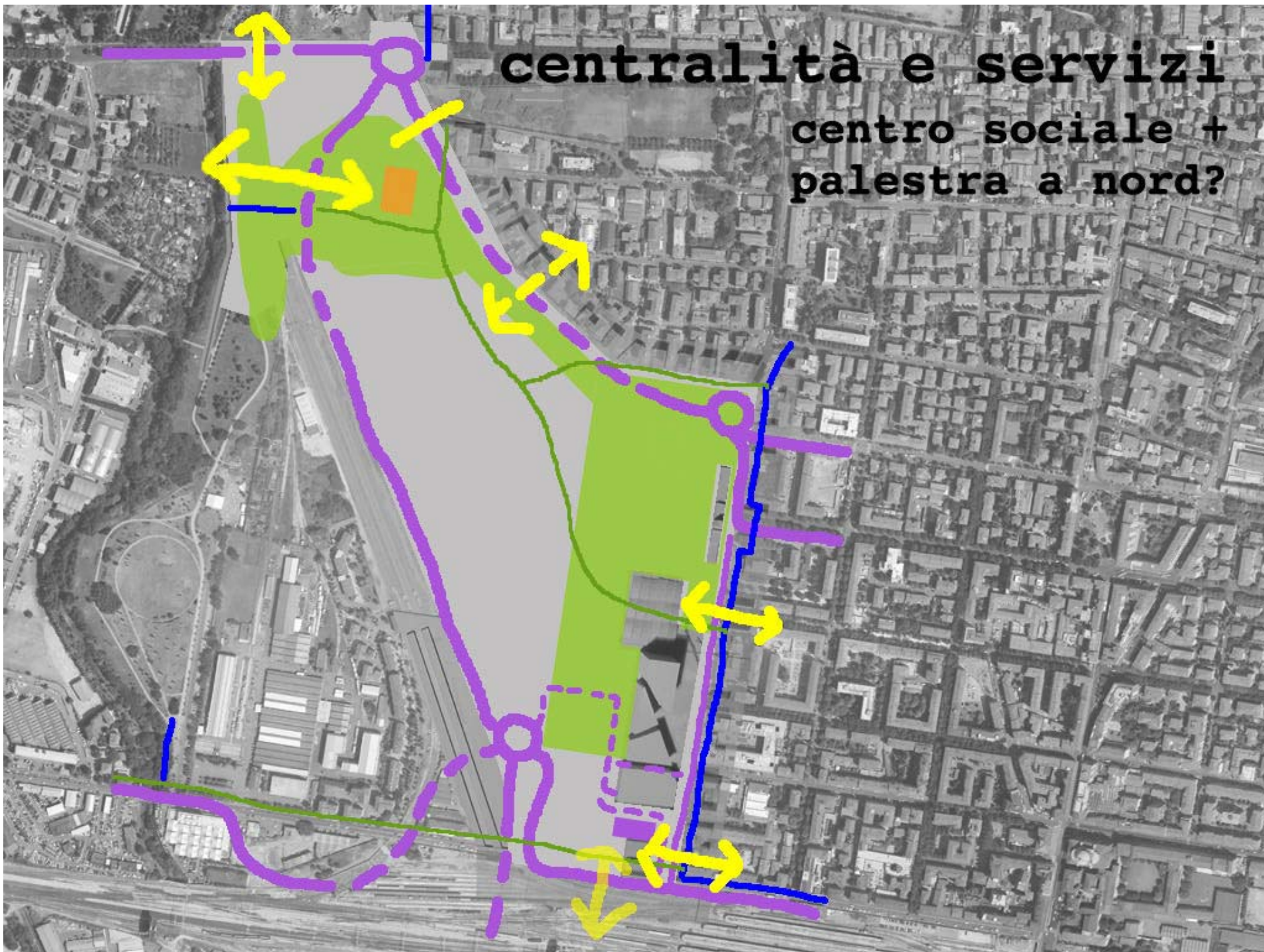
**1 riqualificazione
via Albani
(via Fioravanti-Dall'Arca,
via Di Vincenzo-Matteotti)**

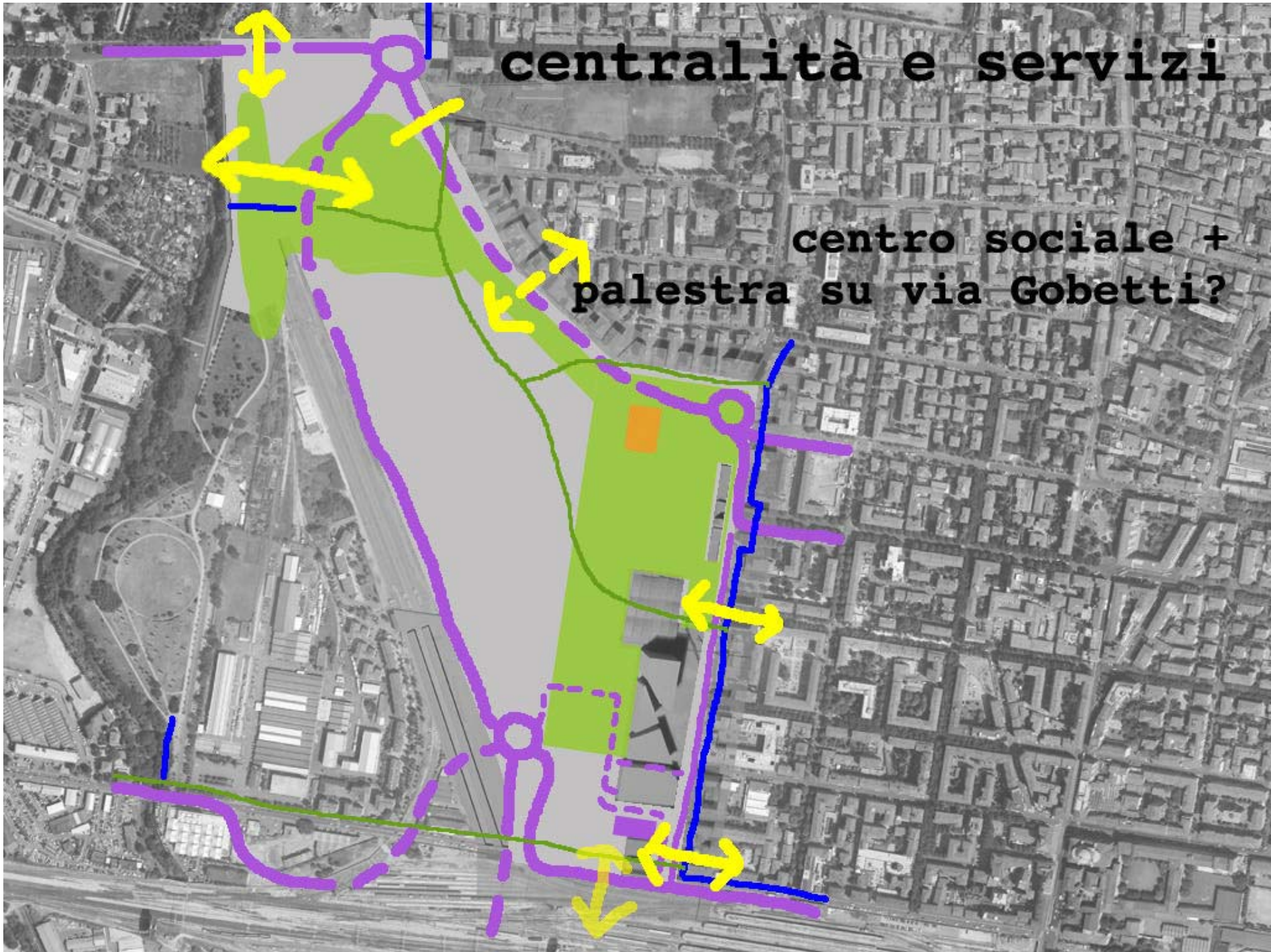
**2 nuovo giardino +
parcheggio via Albani
(ex case IACP)**

**AMPLIARE E CONNETTERE la rete di
spazi pubblici alla Bolognina**



centralità e servizi
centro sociale +
palestra a nord?





centralità e servizi

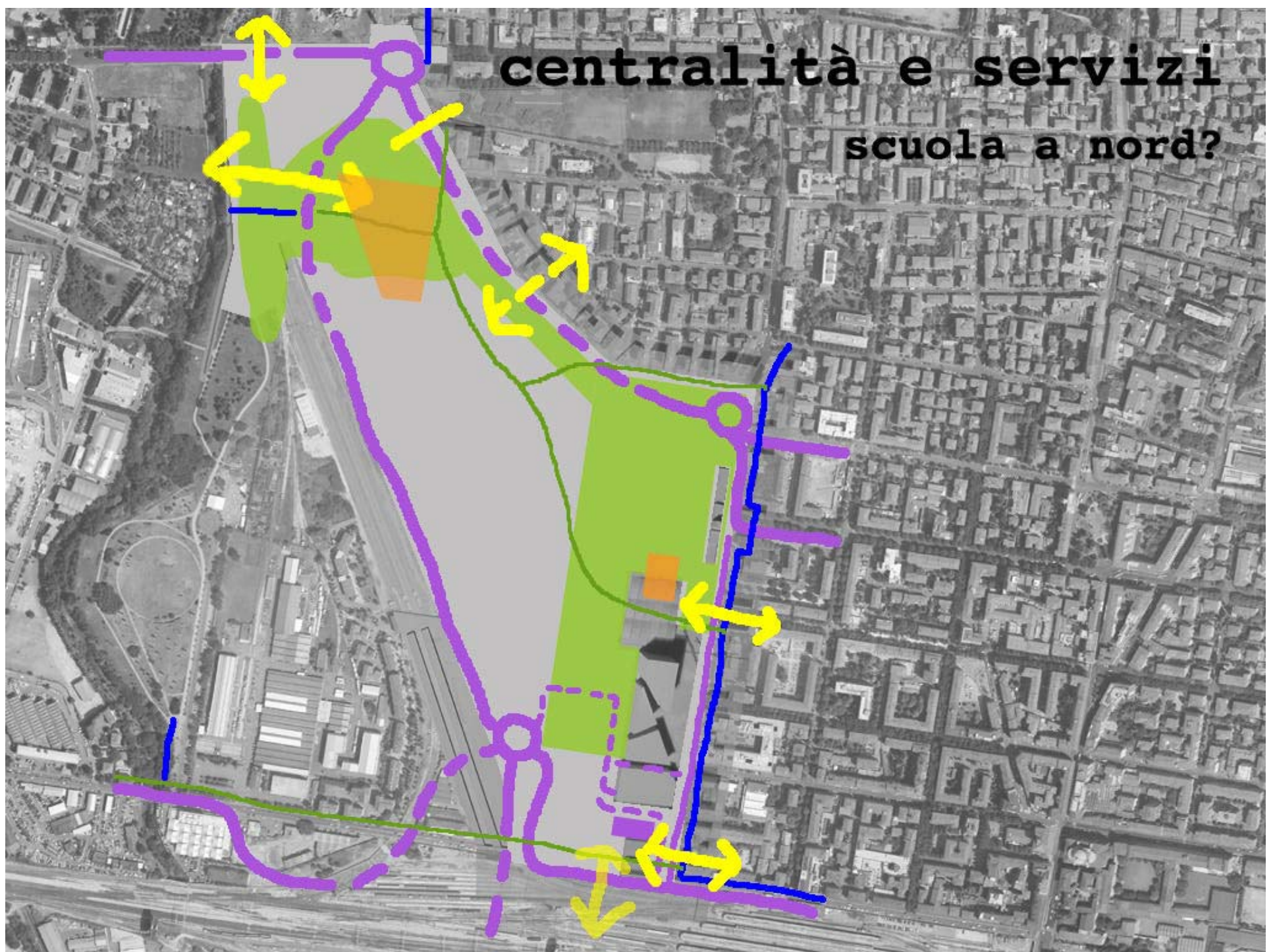
**centro sociale +
palestra su via Gobetti?**

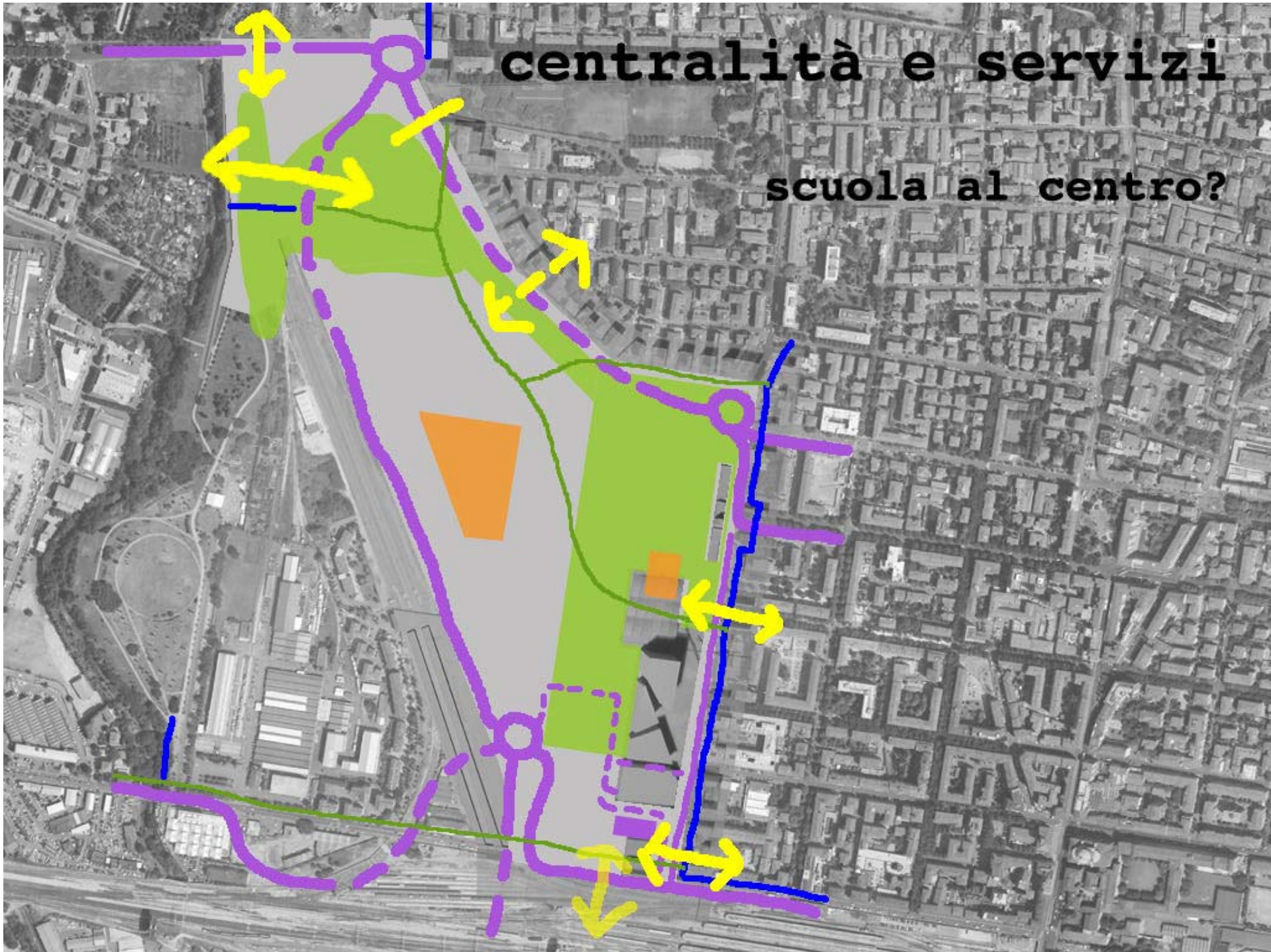


centralità e servizi

centro sociale +
palestra sotto pensilina
.è al centro del parco
.rende multifunzionale
la tettoia
.è il proseguimento
di via Albani
nel comparto

centralità e servizi
scuola a nord?





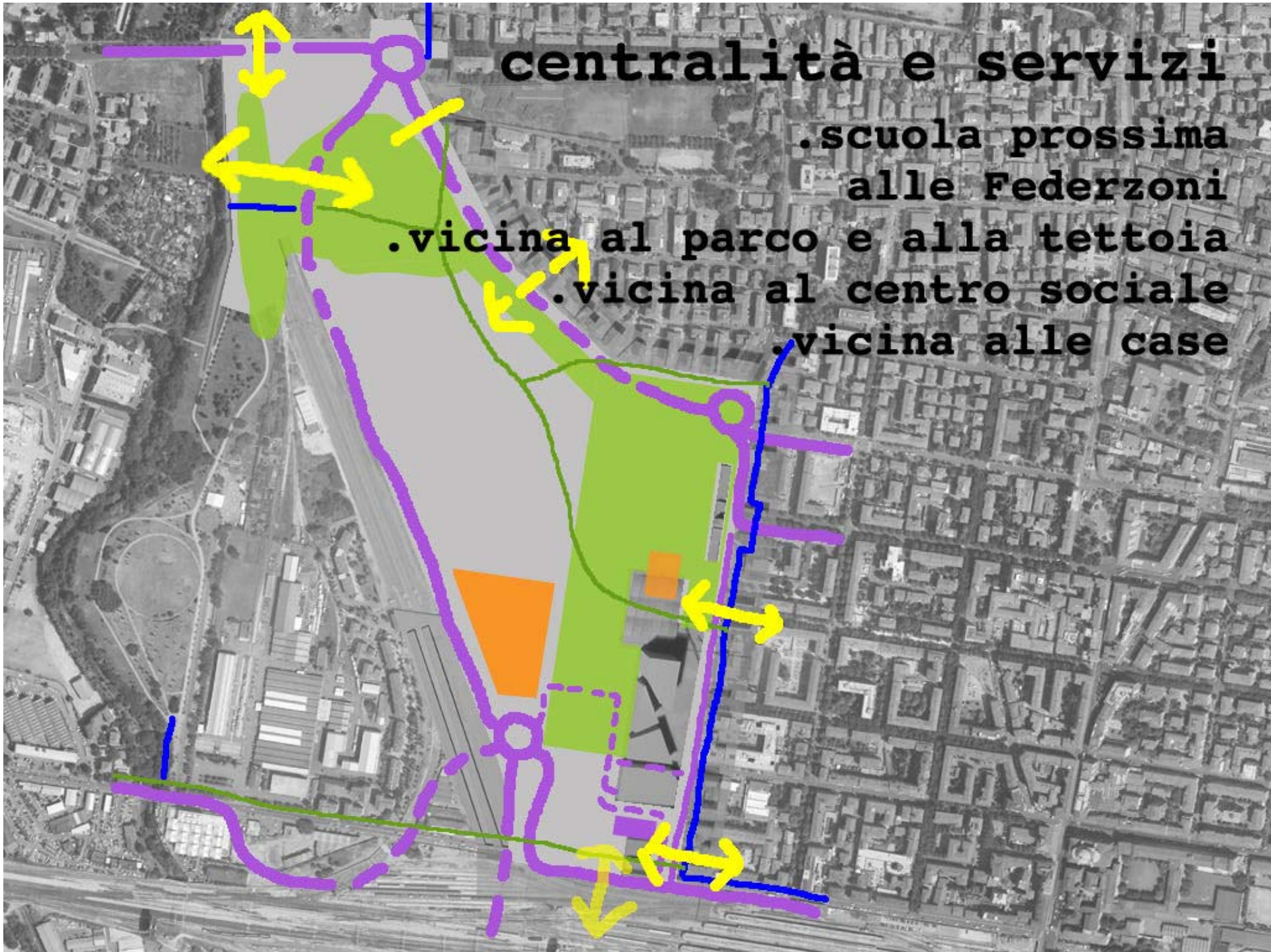
centralità e servizi

scuola al centro?



centralità e servizi

scuola a sud?

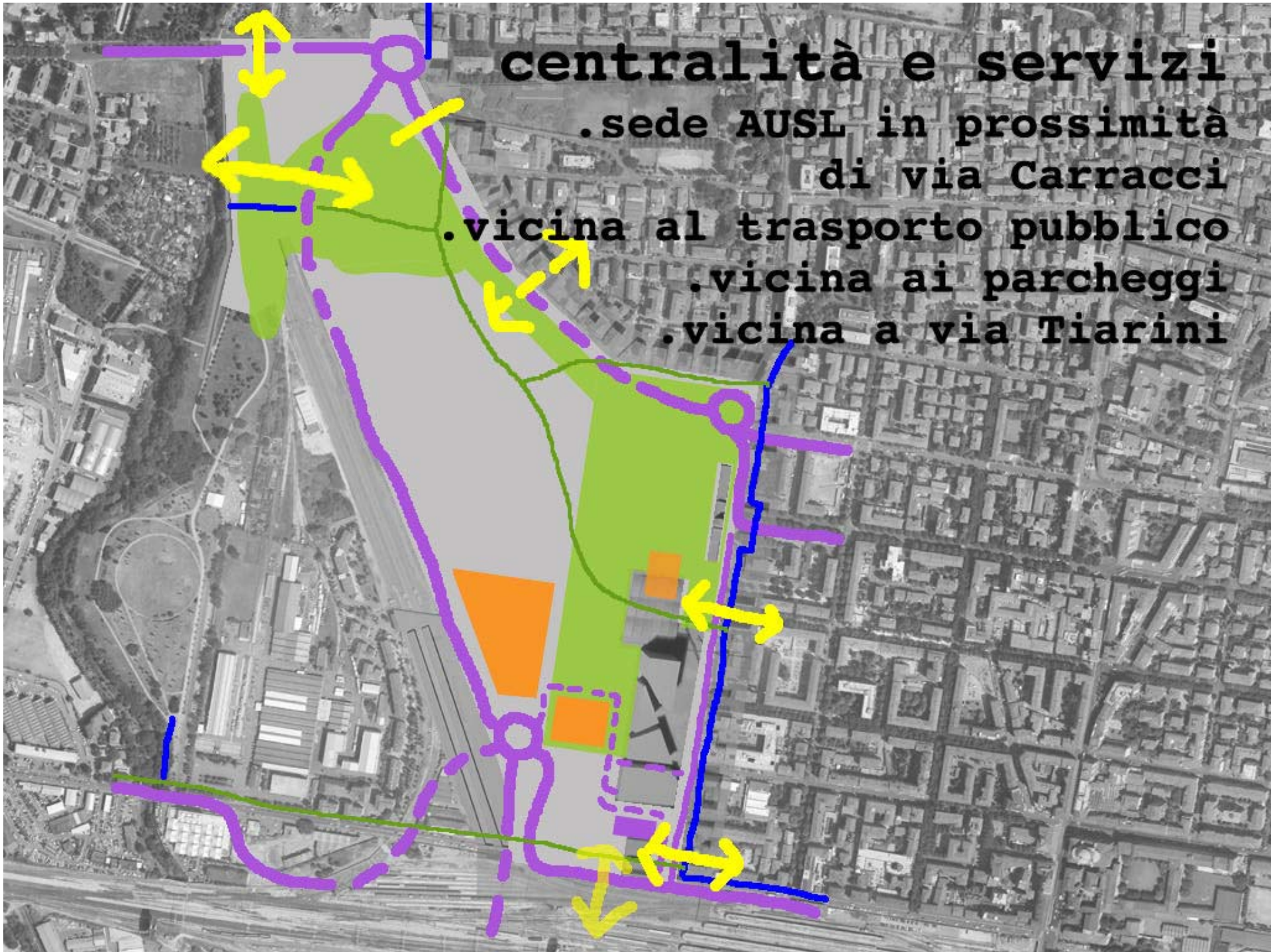


centralità e servizi

- .scuola prossima alle Federzoni
- .vicina al parco e alla tettoia
- .vicina al centro sociale
- .vicina alle case

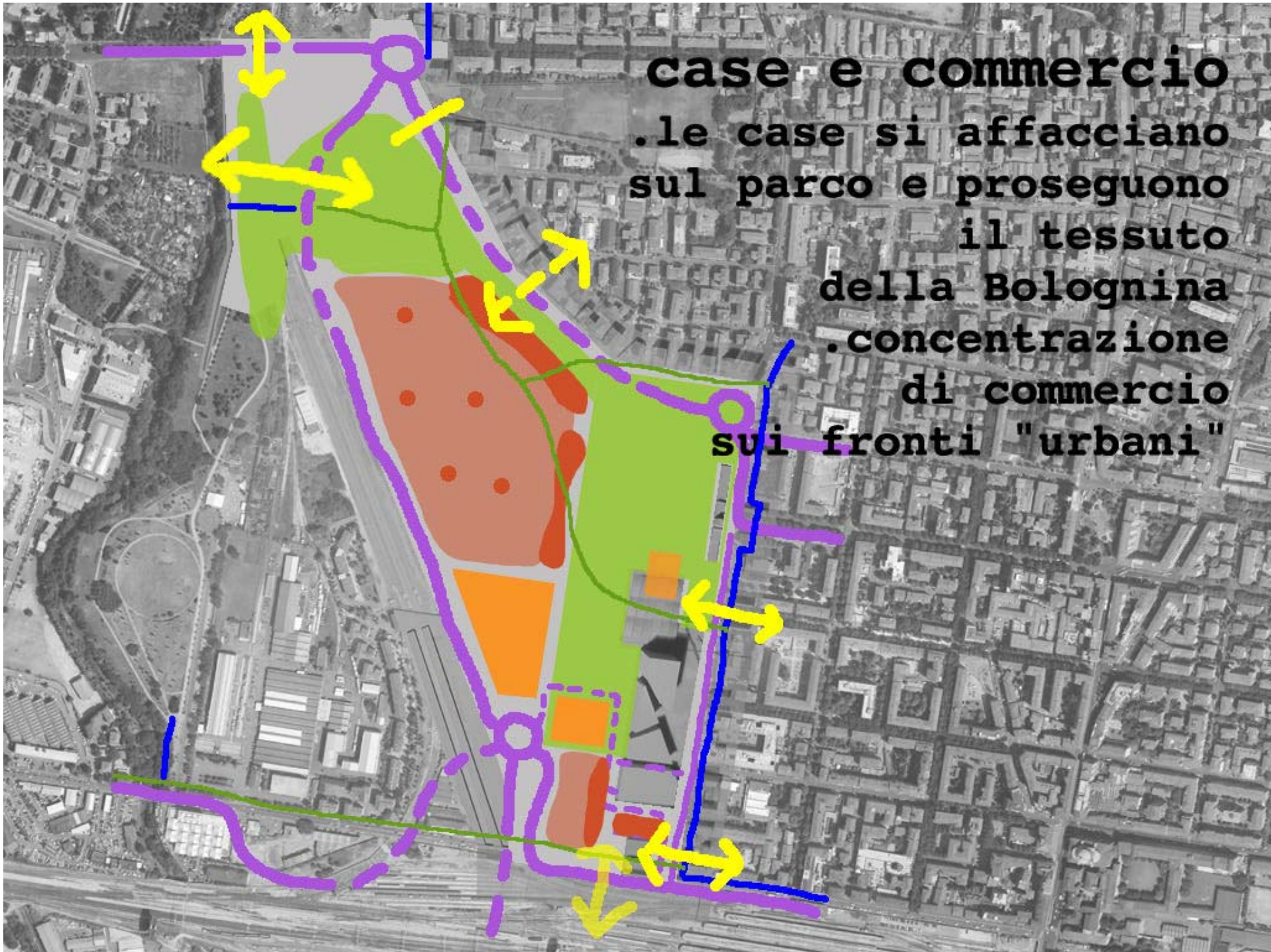
centralità e servizi
sede AUSL a nord?





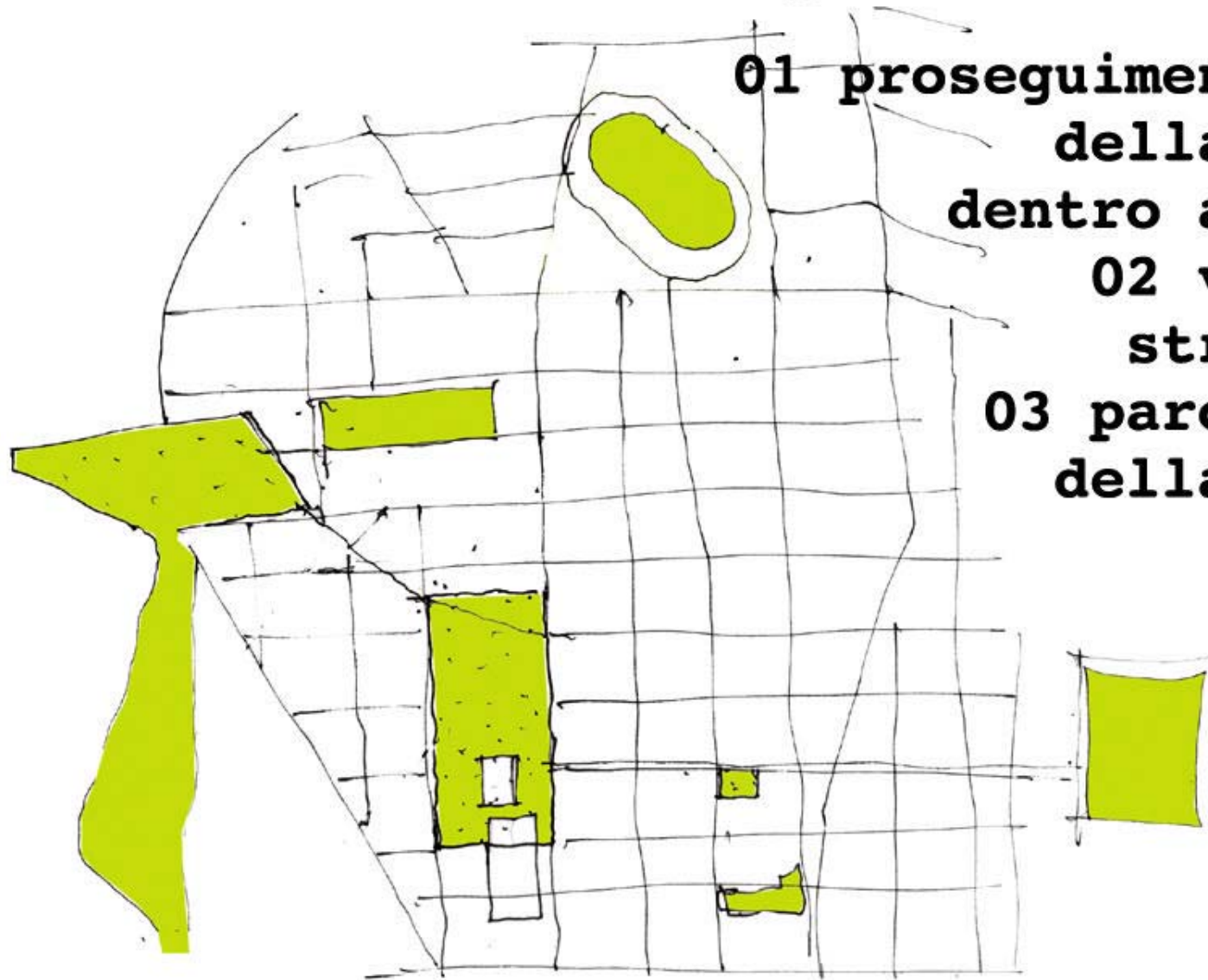
centralità e servizi

- .sede AUSL in prossimità di via Carracci
- .vicina al trasporto pubblico
- .vicina ai parcheggi
- .vicina a via Tiarini

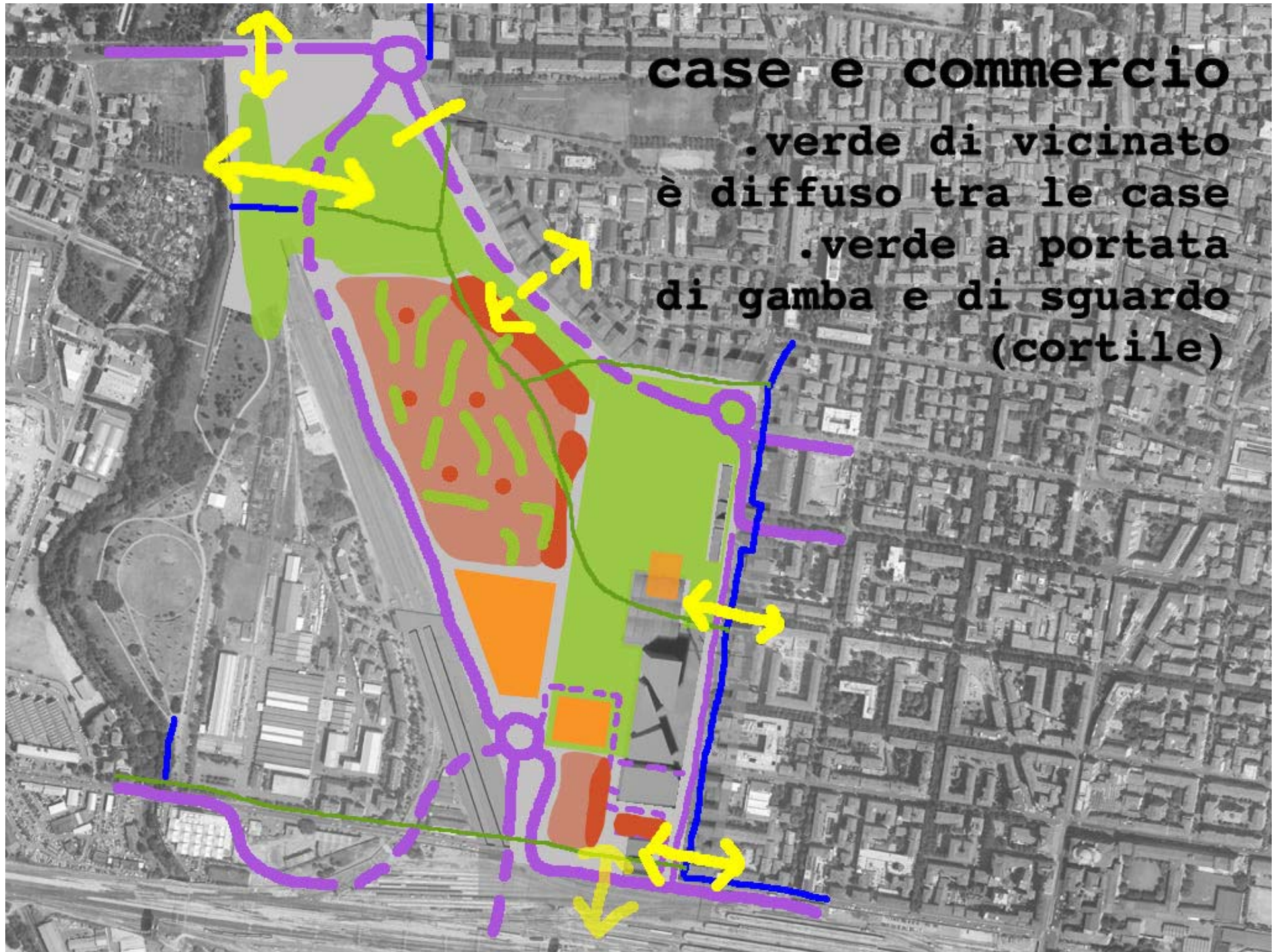


case e commercio
.le case si affacciano sul parco e proseguono il tessuto della Bolognina
.concentrazione di commercio sui fronti "urbani"

diagramma di un'idea



- 01 proseguimento tessuto della Bolognina dentro al comparto
- 02 via Gobetti strada urbana
- 03 parco centrale della Bolognina

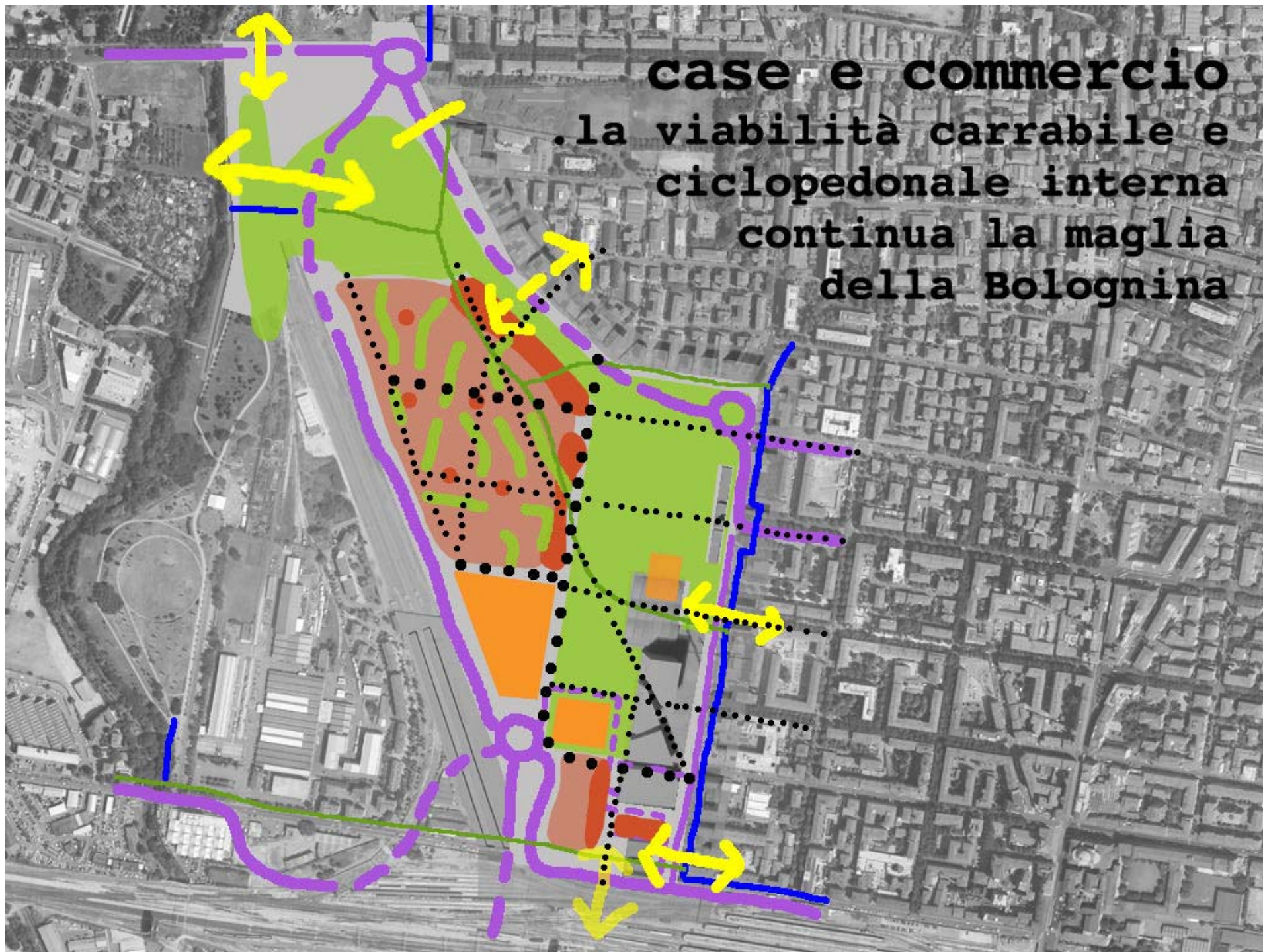


case e commercio

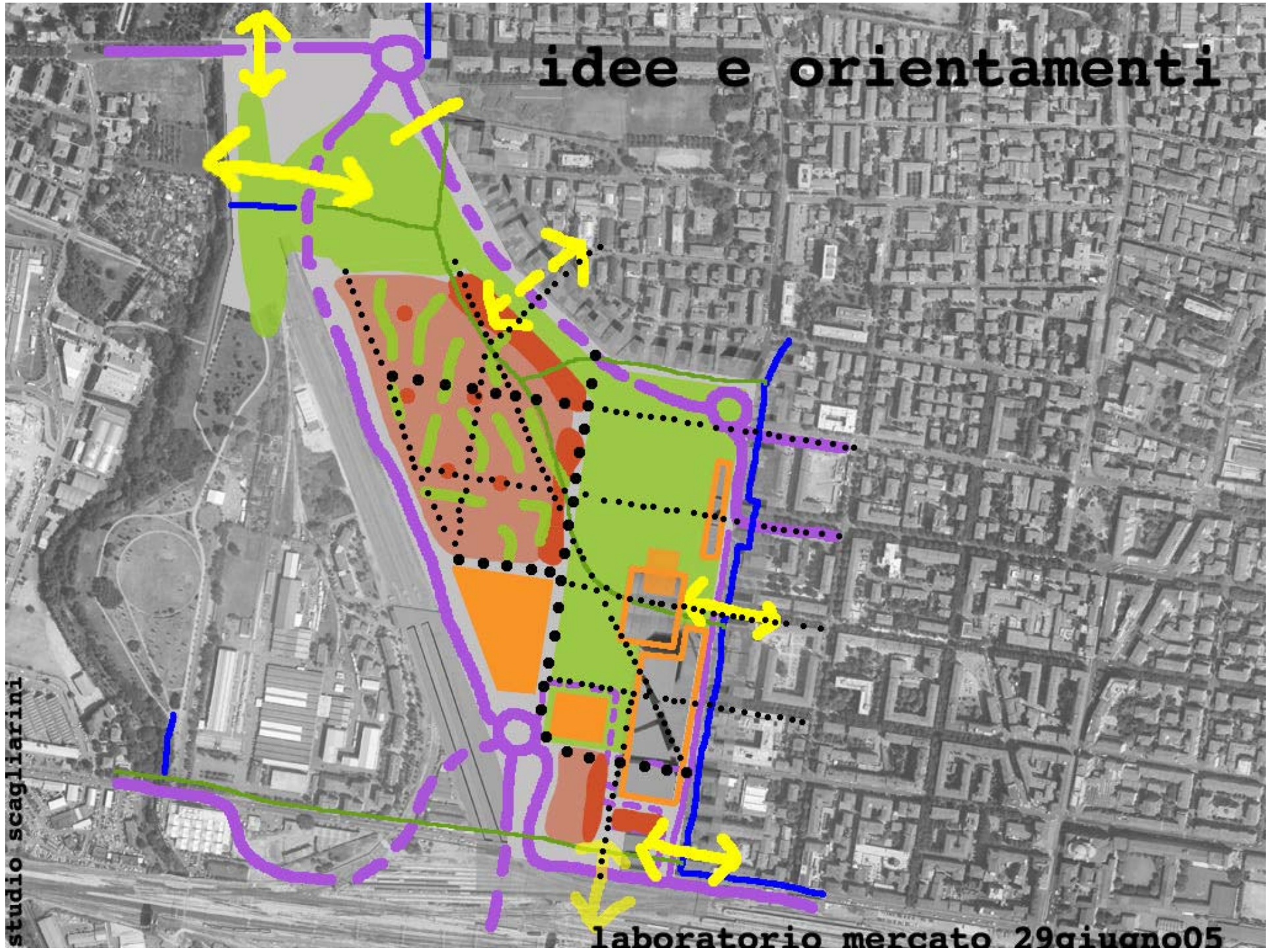
- .verde di vicinato
è diffuso tra le case
- .verde a portata
di gamba e di sguardo
(cortile)

case e commercio

.la viabilità carrabile e
ciclopedonale interna
continua la maglia
della Bolognina



idee e orientamenti



studio scagliarini

laboratorio mercato 29 giugno 05