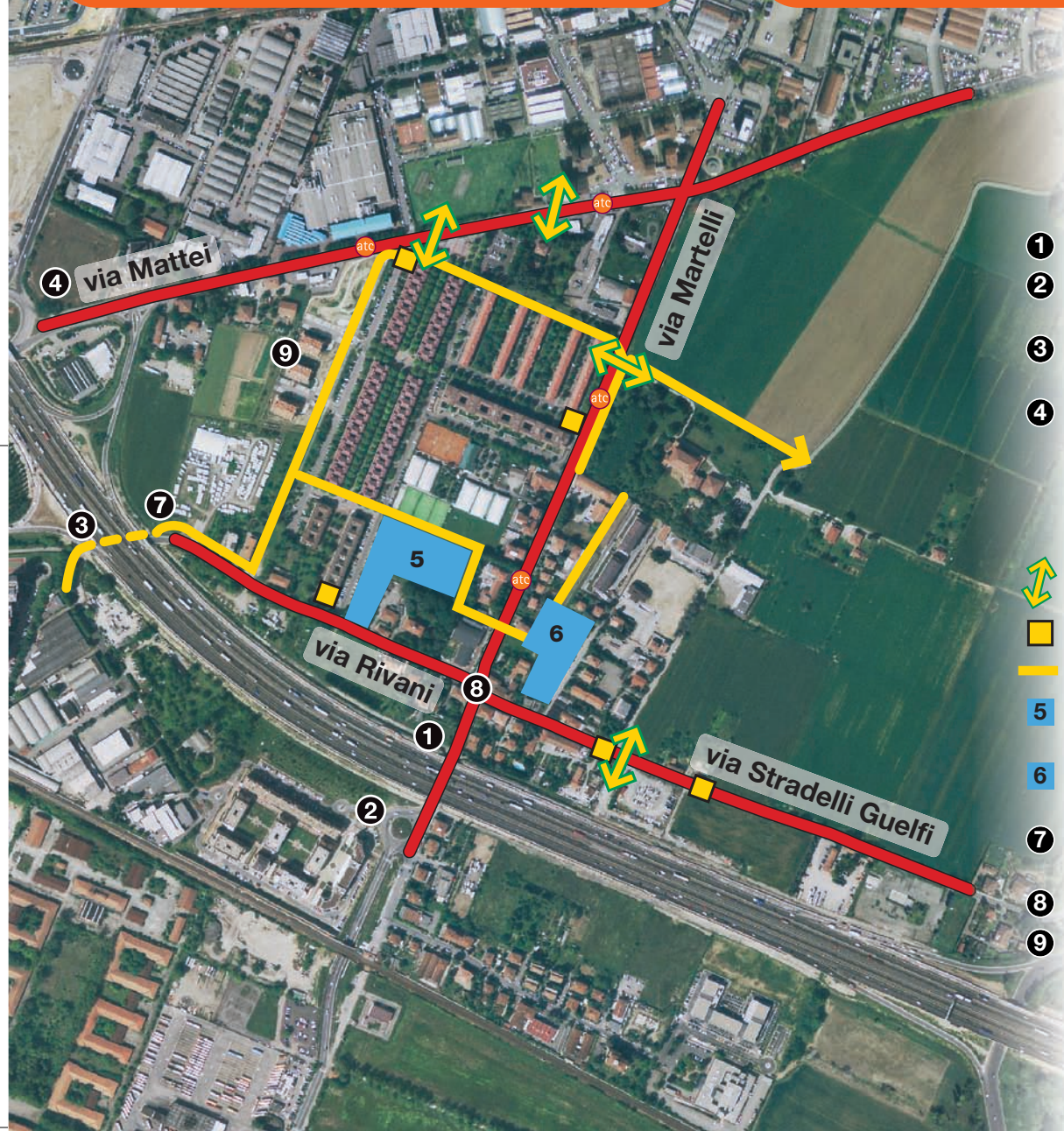


il progetto



### interventi 2008

- ❶ illuminazione sottopasso
- ❷ adeguamento rotatoria via Due Madonne
- ❸ adeguamento marciapiede sottopasso via Rivani
- ❹ eliminazione semaforo e chiusura varco spartitraffico

### interventi dal 2009

- ↔ attraversamenti sicuri
- rallentamenti
- percorsi pedonali e/o ciclabili
- 5 acquisizione aree per piazza verde + scuola
- 6 acquisizione aree per giardino attrezzato
- 7 pista ciclabile di collegamento con pista esistente
- 8 incrocio centrale rialzato
- 9 conclusione cantiere

I progetti per **Croce del Biacco**, discussi durante il laboratorio, propongono interventi e trasformazioni a breve, medio e lungo termine.

I primi interventi (2008) riguardano alcune situazioni puntuali molto critiche (sottopassi, rotonde, ecc) che saranno messe in sicurezza, con la collaborazione degli enti responsabili.

La realizzazione dell'isola ambientale (allargata rispetto alle previsioni grazie alla discussione svolta nel laboratorio) segnerà l'avvio del progetto vero e proprio nel 2009. Un progetto che integra urbanistica e mobilità e che prevede la creazione di una nuova centralità pubblica.

Nel caso dell'isola ambientale (zona 30 km/h) si darà continuità e sicurezza ai percorsi pedonali e ciclabili (attraversamenti, nuovi marciapiedi, ecc.) e si ridurrà la velocità delle auto (rialzamento dell'incrocio di Croce del Biacco, accessi rialzati alle strade interne, ecc.).

La nuova centralità pubblica sarà ampliata con la prossima acquisizione, da parte del Comune, di due aree per le quali esistono già le prime ipotesi di progettazione: area verde e scuola materna in una, giardino attrezzato nell'altra.

Nel lungo termine, il Piano Strutturale Comunale, strumento che disegna le strategie di sviluppo della città per i prossimi quindici anni, assegna al territorio di **Croce del Biacco** un ruolo importante. Si prevedono: azioni di riqualificazione, il completamento della strada Lungo Savena e la realizzazione di un nuovo ambito residenziale, dotato di servizi e di aree verdi connesse alle zone agricole.

