



BANCA D'ITALIA
EUROSISTEMA

L'economia italiana in breve

N. 73 - Maggio 2013

PIL, domanda nazionale, commercio con l'estero

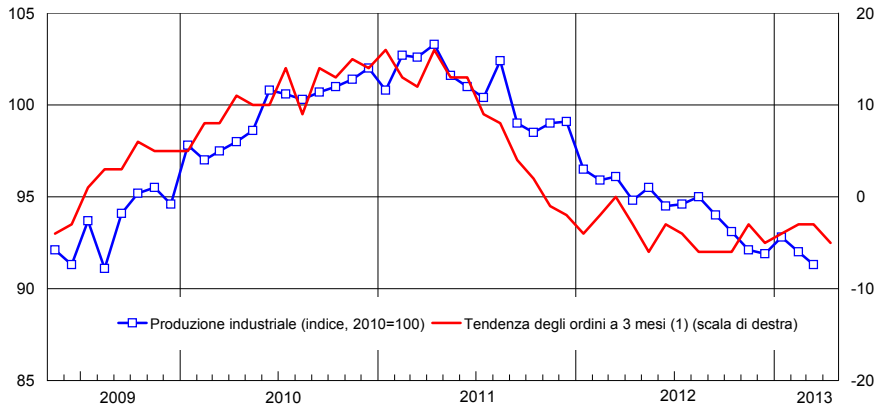
Quantità a prezzi concatenati; variazioni percentuali sul periodo precedente in ragione d'anno; dati trimestrali destagionalizzati e corretti per i giorni lavorativi

| | Prodotto interno lordo (1) | Investimenti fissi lordi | Spesa per consumi delle famiglie residenti | Altre spese (2) | Domanda nazionale (3) | Esportazioni di beni e servizi | Importazioni di beni e servizi |
|----------|----------------------------|--------------------------|--|-----------------|-----------------------|--------------------------------|--------------------------------|
| 2009 | -5,5 | -11,7 | -1,6 | 0,8 | -4,4 | -17,5 | -13,4 |
| 2010 1,7 | | 0,6 | 1,5 | -0,4 | 2,1 | 11,4 | 12,6 |
| 2011 | 0,4 | -1,8 | 0,1 | -1,2 | -1,0 | 5,9 | 0,5 |
| 2012 | -2,4 | -8,0 | -4,3 | -2,9 | -5,3 | 2,3 | -7,7 |
| 2012 II | -2,6 | -6,9 | -4,4 | -2,6 | -4,8 | 4,0 | -2,2 |
| III | -1,0 | -4,5 | -4,5 | -0,5 | -4,1 | 4,8 | -6,5 |
| IV | -3,7 | -4,8 | -2,6 | 0,4 | -5,1 | 1,1 | -3,7 |
| 2013 I | -2,1 | | | | | | |

Fonte: ISTAT.

(1) Per il PIL, stime preliminari, non necessariamente coerenti con l'andamento trimestrale delle componenti e con il quadro dei conti annuali. (2) Spesa per consumi delle Amministrazioni pubbliche e delle Istituzioni senza scopo di lucro al servizio delle famiglie. (3) Include la variazione delle scorte e oggetti di valore.

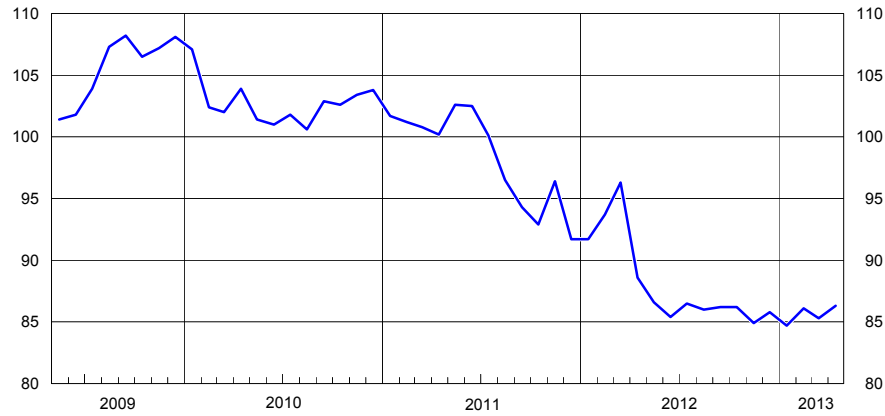
Produzione industriale e Tendenza degli ordini (settore manifatturiero; dati destagionalizzati)



Fonte: elaborazioni su dati Istat.

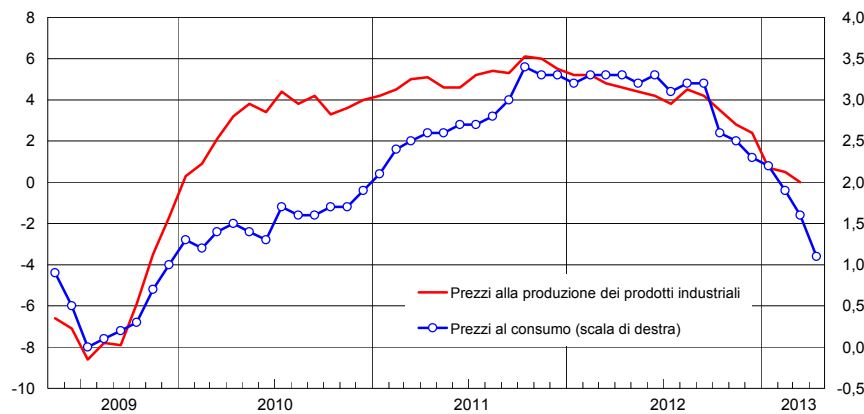
(1) Saldi tra le percentuali di risposte positive ("in aumento") e negative ("in diminuzione") ai quesiti delle inchieste Istat.

Clima di fiducia dei consumatori (indice, 2005=100; dati destagionalizzati)



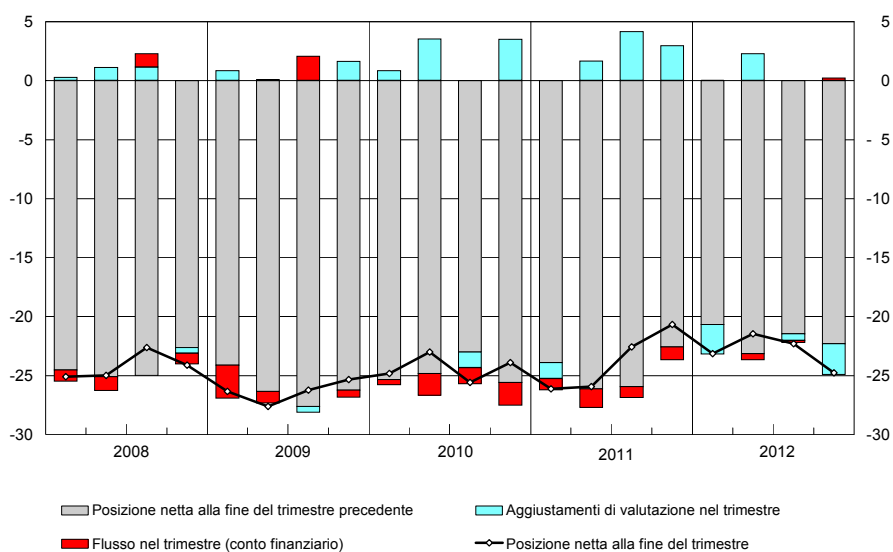
Fonte: elaborazioni su dati Istat.

Indici dei prezzi al consumo e alla produzione (variazioni percentuali sul periodo corrispondente)



Fonte: elaborazioni su dati Eurostat e Istat.

Posizione patrimoniale netta sull'estero (1) (percentuali del PIL)



Fonti per il PIL: ISTAT.

(1) La posizione netta alla fine del trimestre è uguale alla posizione netta alla fine del trimestre precedente corretta per i flussi del conto finanziario intervenuti nel trimestre e per gli aggiustamenti di valutazione.

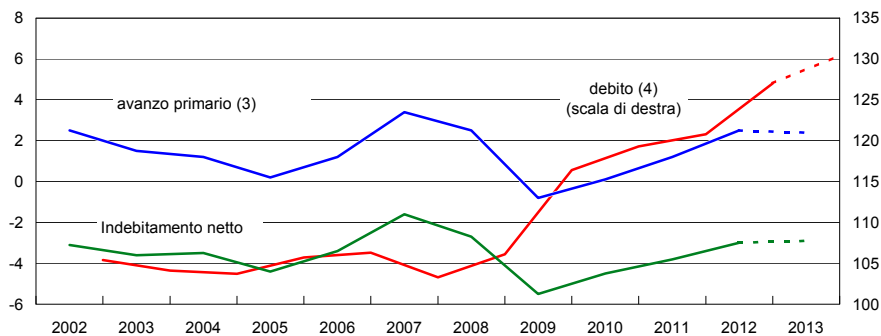
Bilancia dei pagamenti (saldi; miliardi di euro)

| | Conto corrente | | Conto capitale | Accreditamento/ indebitamento verso il resto del mondo (A+B) | Conto finanziario | | | Errori e omissioni -(A+B+C) |
|----------------|----------------|-----------------|----------------|---|-------------------|---|--|--------------------------------------|
| | Totale | di cui: Beni | | | Totale | di cui: Investimenti di portafoglio | Variazione delle riserve ufficiali (1) | |
| | A | | B | | C | | | |
| 2009 | -30,2 | 0,8 | -0,1 | -30,3 | 37,3 | 28,1 | 0,1 | -7,1 |
| 2010 | -54,5 | -20,9 | -0,6 | -55,1 | 86,7 | 38,5 | -1,0 | -31,7 |
| 2011 | -48,3 | -17,4 | 0,6 | -47,6 | 72,8 | -34,4 | -0,9 | -25,2 |
| 2012 | -8,4 | 17,8 | 3,8 | -4,6 | 7,7 | 29,2 | -1,5 | -3,1 |
| 2012 gen.-mar. | -13,4 | -2,1 | 0,3 | -13,2 | -0,6 | -37,7 | -0,4 | 13,8 |
| 2013 gen.-mar. | -4,2 | 5,3 | -0,2 | -4,4 | 9,6 | 26,1 | -0,5 | -5,2 |
| 2012 mar. | -1,6 | 2,4 | 0,0 | -1,6 | 8,9 | -31,8 | -0,1 | -7,3 |
| apr. | -1,3 | 0,4 | 0,0 | -1,2 | 3,1 | -4,9 | -0,8 | -1,9 |
| mag. | -1,2 | 1,7 | 0,1 | -1,1 | 4,0 | 8,3 | 0,0 | -2,9 |
| giu. | 1,9 | 3,3 | 0,3 | 2,2 | 1,3 | 15,8 | -0,1 | -3,5 |
| lug. | 4,2 | 5,4 | 0,3 | 4,5 | 1,4 | 8,6 | -0,9 | -5,8 |
| ago. | -2,0 | 0,0 | 0,2 | -1,8 | -0,9 | -11,2 | 1,1 | 2,8 |
| set. | -1,4 | 0,8 | 0,2 | -1,3 | 2,8 | 23,1 | -0,2 | -1,6 |
| ott. | 1,3 | 3,0 | 0,9 | 2,2 | 6,5 | 16,6 | -0,4 | -8,7 |
| nov. | 1,3 | 2,9 | 0,9 | 2,2 | -6,1 | 8,2 | 0,3 | 3,9 |
| dic. | 2,2 | 2,6 | 0,8 | 3,0 | -3,8 | 2,6 | 0,0 | 0,9 |
| 2013 gen. | -4,5 | -1,0 | 0,1 | -4,4 | -0,4 | 23,9 | -0,2 | 4,8 |
| feb. | -1,6 | 1,7 | -0,1 | -1,7 | 4,3 | -9,0 | -0,3 | -2,6 |
| mar. | 1,9 | 4,7 | -0,2 | 1,7 | 5,7 | 11,2 | 0,1 | -7,4 |

(1) Un segno negativo indica un aumento delle riserve.

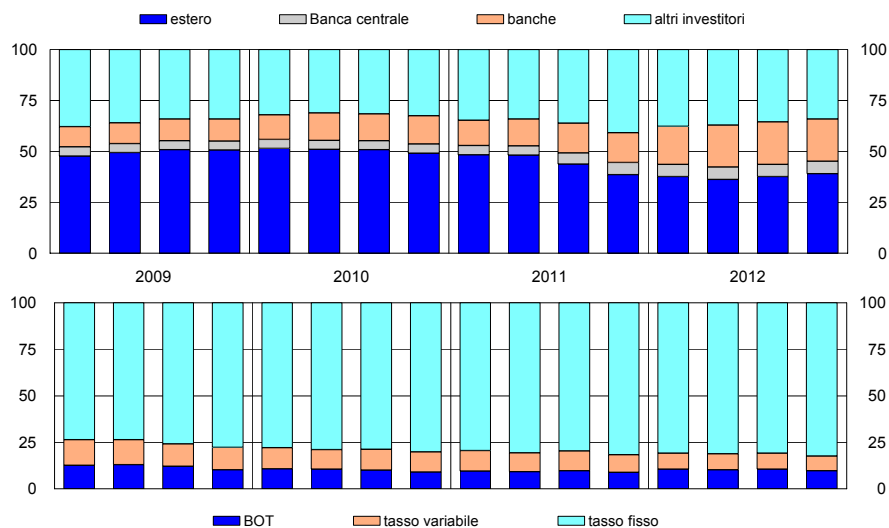
Indebitamento netto, avanzo primario e debito delle Amministrazioni pubbliche (1)

(in percentuale del PIL; le linee tratteggiate indicano gli obiettivi del governo (2))



(1) I dati sono conformi al SEC95. (2) Fonte: Documento di economia e finanza 2013 (aprile 2013). (3) Saldo complessivo al netto degli interessi. (4) Calcolato in coerenza con il Regolamento UE n. 3605/93.

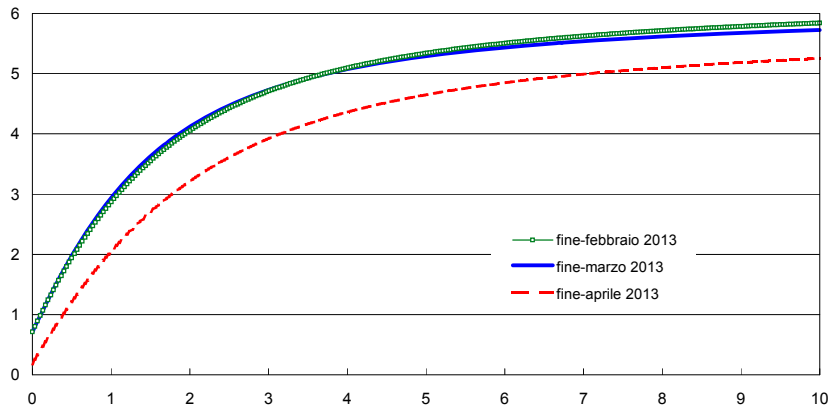
Consistenze di titoli di Stato per titolo e categoria di investitori (valori percentuali)



Titoli di Stato benchmark: rendimenti lordi a scadenza (dati giornalieri, medie annuali e mensili)

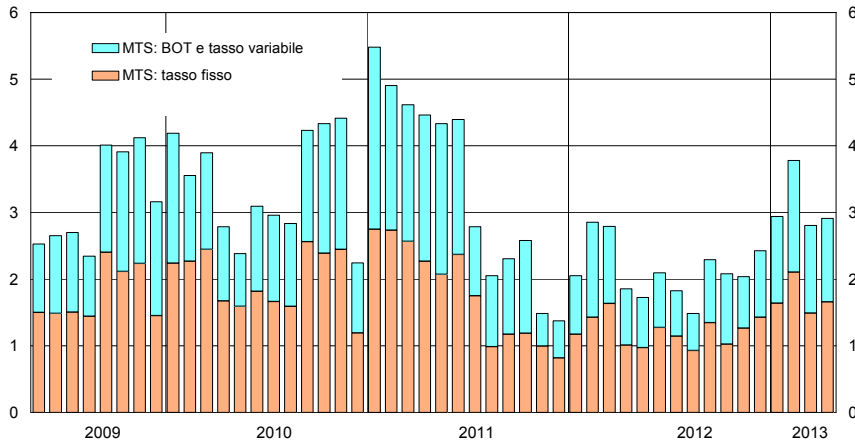
| | tasso fisso | | | | | Tasso variabile |
|-----------|-------------|--------|--------|---------|---------|-----------------|
| | 2 anni | 3 anni | 5 anni | 10 anni | 30 anni | |
| 2009 | 1,77 | 2,38 | 3,17 | 4,31 | 5,18 | 1,71 |
| 2010 | 1,84 | 2,18 | 2,90 | 4,03 | 4,92 | 1,73 |
| 2011 | 3,80 | 4,19 | 4,68 | 5,43 | 6,04 | 4,29 |
| 2012 | 3,15 | 3,63 | 4,53 | 5,51 | 6,01 | 5,11 |
| 2012 mag. | 3,47 | 4,03 | 4,88 | 5,78 | 6,09 | 5,73 |
| giu. | 4,52 | 4,82 | 5,55 | 5,90 | 6,24 | 6,03 |
| lug. | 4,11 | 4,62 | 5,41 | 6,00 | 6,42 | 5,44 |
| ago. | 3,40 | 3,93 | 4,84 | 5,82 | 6,34 | 5,21 |
| set. | 2,45 | 2,97 | 4,03 | 5,25 | 5,87 | 4,52 |
| ott. | 2,46 | 2,82 | 3,76 | 4,95 | 5,64 | 4,15 |
| nov. | 2,27 | 2,67 | 3,69 | 4,85 | 5,52 | 3,91 |
| dic. | 2,05 | 2,46 | 3,35 | 4,54 | 5,14 | 3,27 |
| 2013 gen. | 1,52 | 2,07 | 2,95 | 4,21 | 4,94 | 2,47 |
| feb. | 1,76 | 2,40 | 3,26 | 4,49 | 5,12 | 2,74 |
| mar. | 1,89 | 2,52 | 3,38 | 4,64 | 5,28 | 3,05 |
| apr. | 1,52 | 2,20 | 3,19 | 4,28 | 4,99 | 2,76 |

Curva dei rendimenti zero-coupon desunta dai titoli di Stato (rendimenti lordi a scadenza)

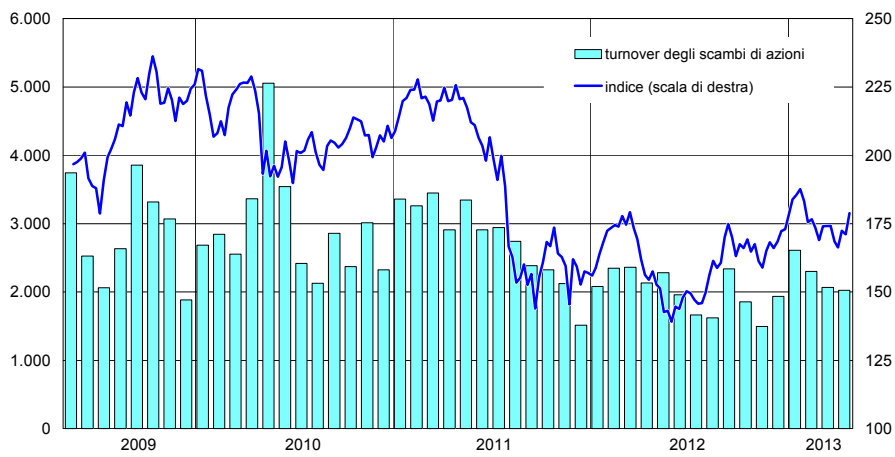


L'asse orizzontale indica la vita residua in anni. Per la stima dei rendimenti si utilizzano le quotazioni dei BTP negoziati sull'MTS.

Turnover dei titoli di Stato (dati giornalieri, medie mensili; miliardi di euro)



Corsi azionari e turnover del mercato di borsa italiano (dati giornalieri; indice: 31 dicembre 1991 = 100; turnover in milioni di euro)



Fonte: Borsa Italiana.

L'ECONOMIA ITALIANA IN BREVE

N. 73 - Maggio 2013

Autorizzazione del Tribunale di Roma numero 70/2008 del 26 febbraio 2008

Direttore responsabile: DANIELE FRANCO