



CAMERA DI COMMERCIO
INDUSTRIA ARTIGIANATO E
AGRICOLTURA DI BOLOGNA

Camera dell'Economia

OSSERVATORIO CONGIUNTURALE BOLOGNESE

- a marzo 2015 -





SETTORE MANIFATTURIERO 1° trimestre 2015

Variazioni tendenziali (rispetto allo stesso periodo dell'anno precedente)

	produzione	fatturato	fatturato estero	grado utilizzo	settimane prod. ass.	ordini	ordini esteri
INDUSTRIA MANIFATTURIERA	3,0	3,8	3,8	77,8	11,4	1,7	0,4
- di cui: <i>Artigianato</i>	2,7	2,7	1,2	73,3	7,1	2,2	1,2
- di cui: <i>Cooperative</i>	-0,1	-0,2	n.d.	84,9	19,9	-0,6	n.d.
SETTORI DI ATTIVITA'							
Industria alimentare	-1,8	-1,6	-2,8	77,7	23,6	-3,4	0,1
Industrie metalmeccaniche ed elettroniche	3,9	5,9	4,9	81,3	10,6	2,4	-0,1
Filiera "Packaging"	4,7	6,2	3,4	79,5	15,2	3,8	0,7
Altre industrie manifatturiere	1,6	-0,3	2,4	70,0	9,2	0,5	1,3

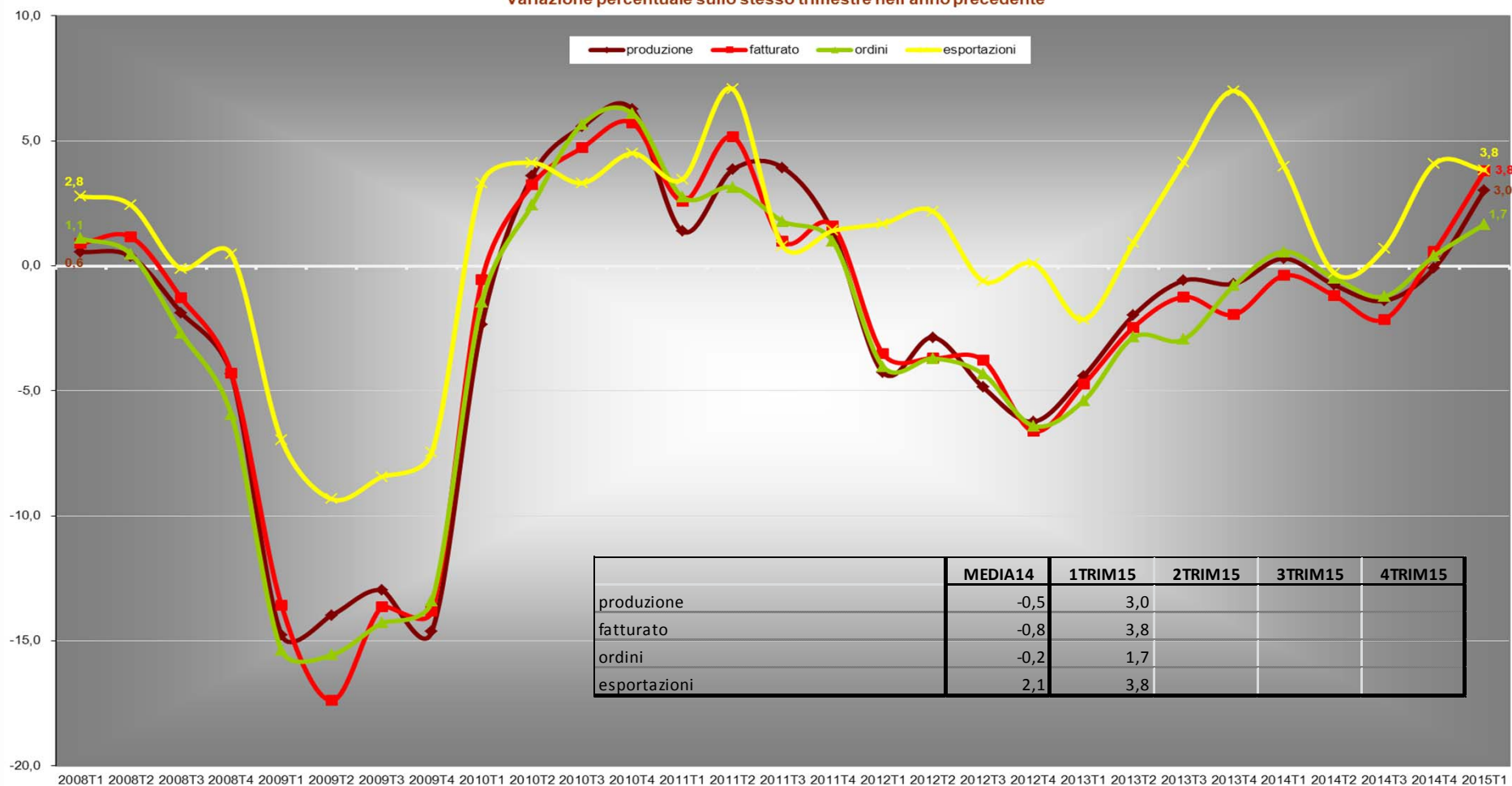


CAMERA DI COMMERCIO
INDUSTRIA ARTIGIANATO E
AGRICOLTURA DI BOLOGNA

Camera dell'Economia

SETTORE MANIFATTURIERO – serie storica al 1° trimestre 2015

Settore manifatturiero
Variazione percentuale sullo stesso trimestre nell'anno precedente

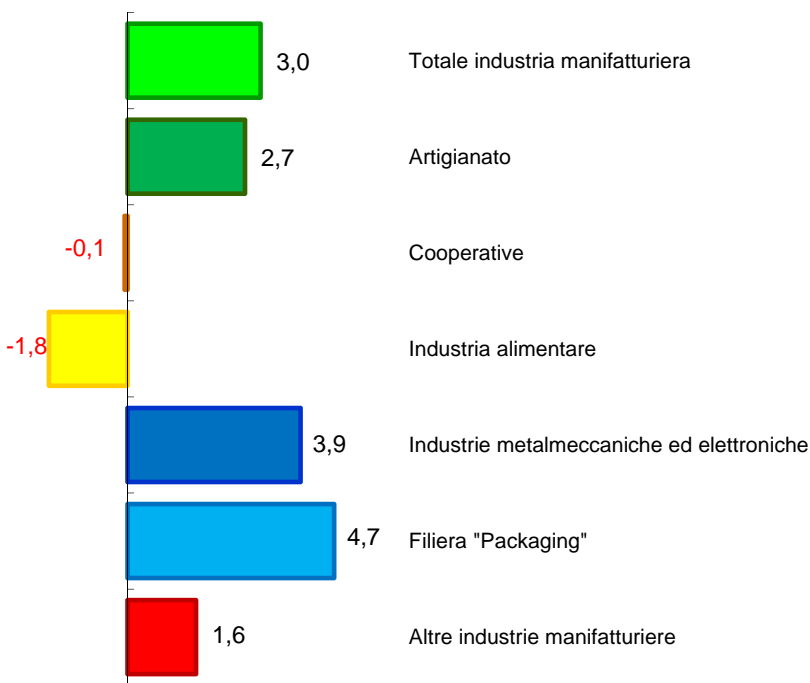


Fonte: elaborazione Ufficio Statistica CCIAA Bo dell'indagine congiunturale Ist. Tagliacarne e Unioncamere



SETTORE MANIFATTURIERO - I COMPARTI PRODUTTIVI al 1° trimestre 2015

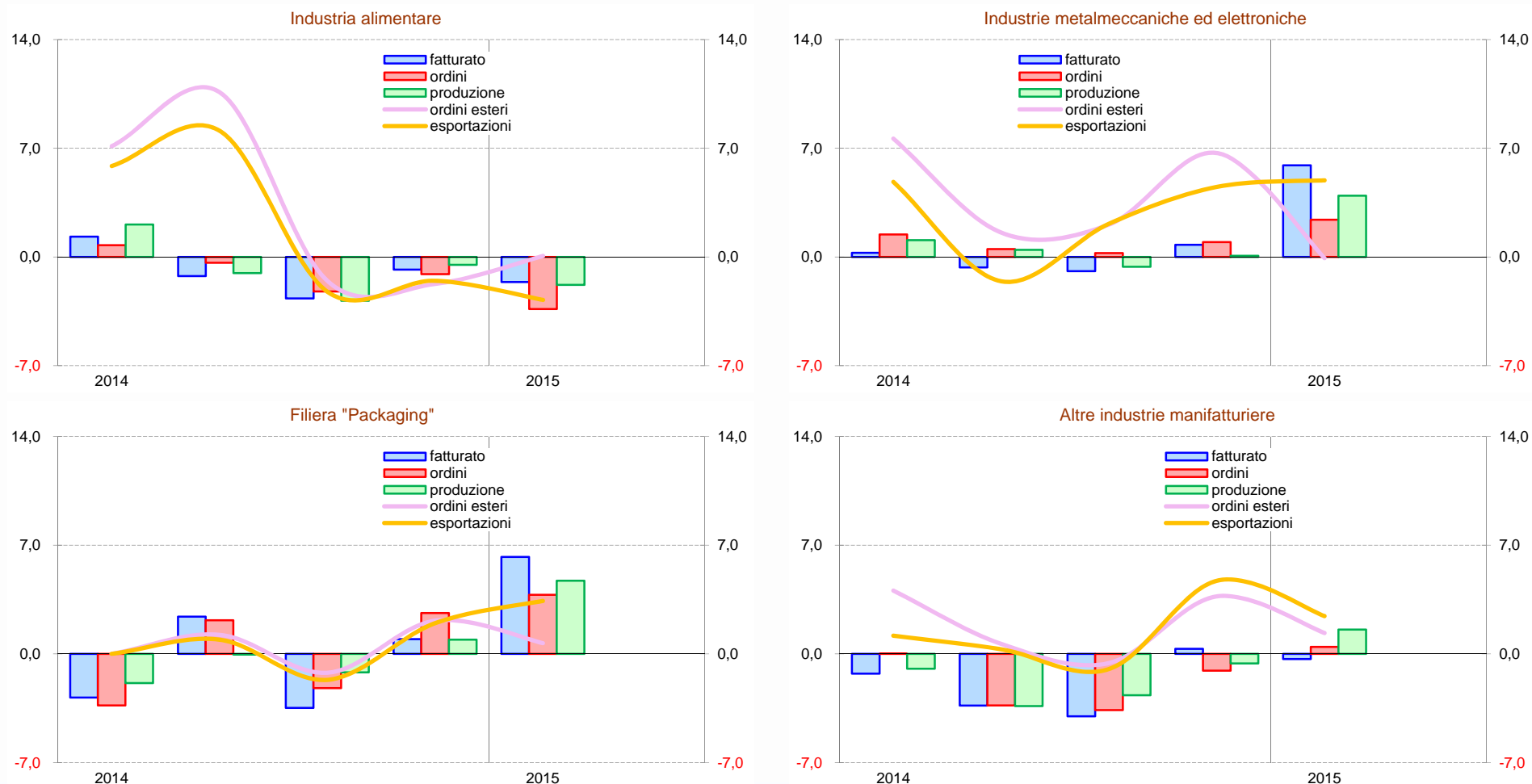
Variazioni tendenziali (rispetto allo stesso periodo dell'anno precedente)

produzione	fatturato		ordini	
	totale	estero	totale	estero
				
Totale industria manifatturiera	3,8	3,8	1,7	0,4
Artigianato	2,7	1,2	2,2	1,2
Cooperative	-0,2	n.d.	-0,6	n.d.
Industria alimentare	-1,6	-2,8	-3,4	0,1
Industrie metalmeccaniche ed elettroniche	5,9	4,9	2,4	-0,1
Filiera "Packaging"	6,2	3,4	3,8	0,7
Altre industrie manifatturiere	-0,3	2,4	0,5	1,3



SETTORE MANIFATTURIERO - I COMPARTI PRODUTTIVI serie storica al 1° trim. 2015

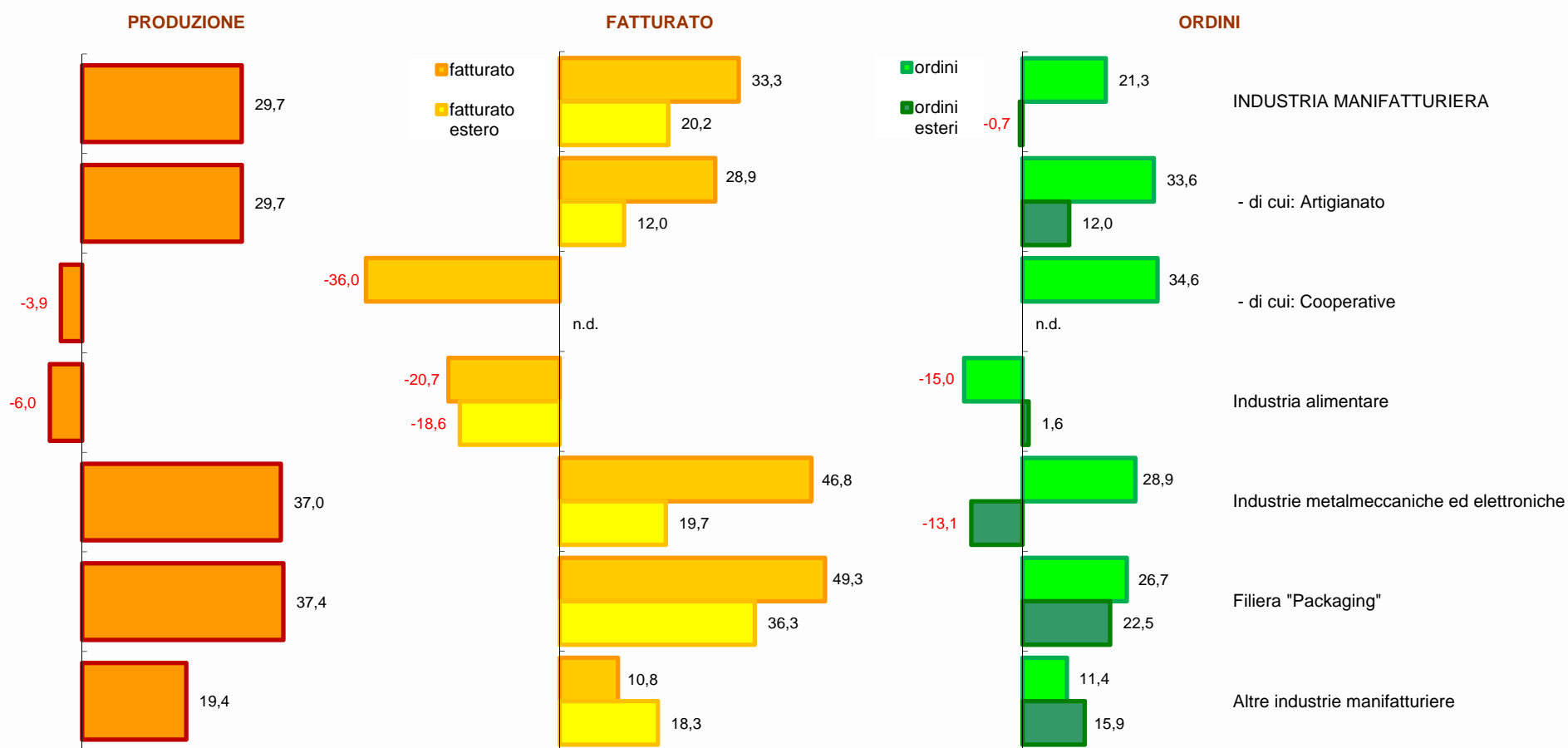
Variazioni tendenziali (rispetto allo stesso trimestre dell'anno precedente)





SETTORE MANIFATTURIERO – LE VALUTAZIONI QUALITATIVE

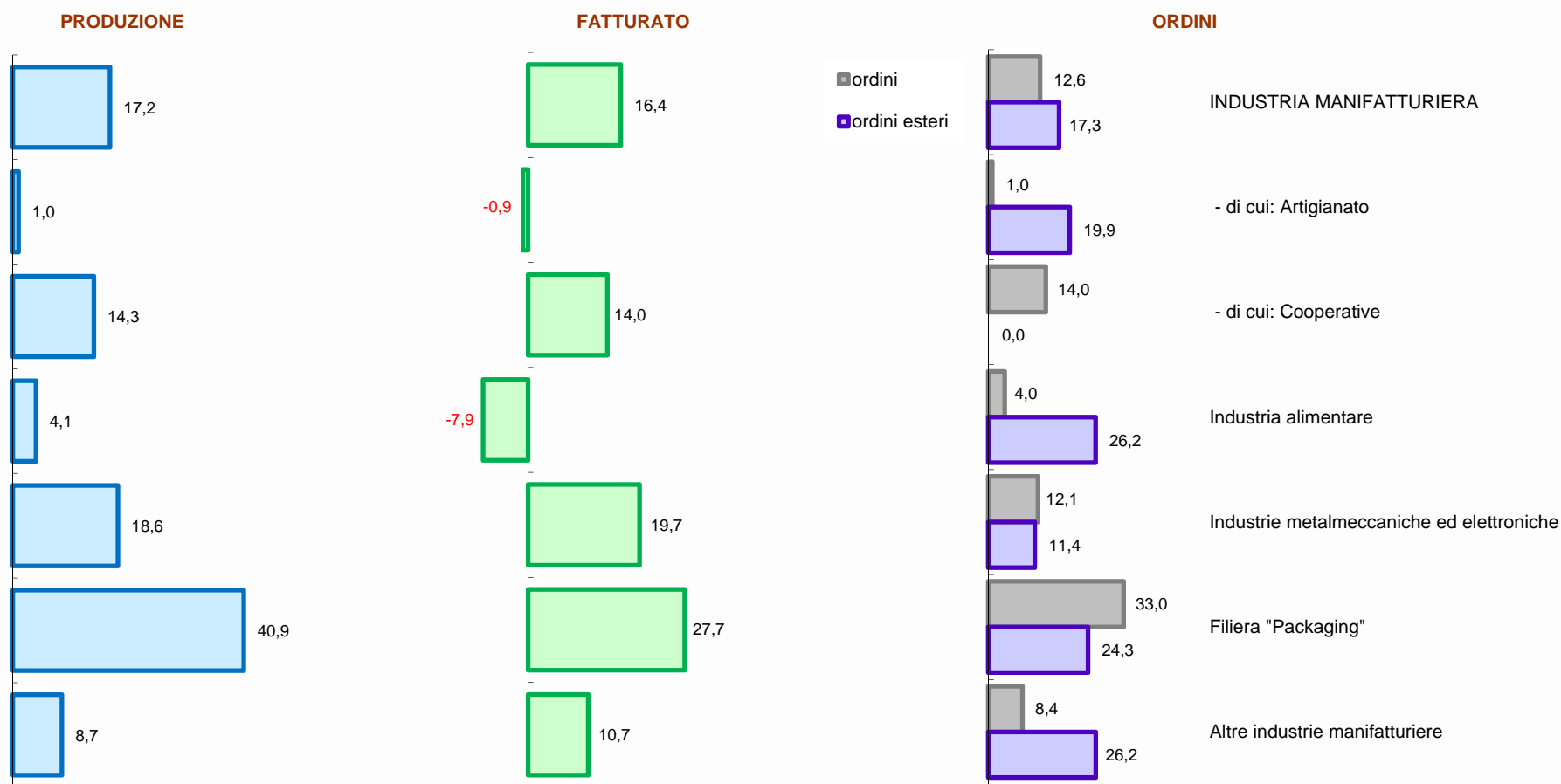
Saldi % (tra indicazioni di aumento e di diminuzione da parte delle imprese rispetto allo stesso periodo dell'anno precedente)





SETTORE MANIFATTURIERO – LE PREVISIONI

Saldi % (tra indicazioni di aumento e di diminuzione da parte delle imprese per il trimestre successivo)



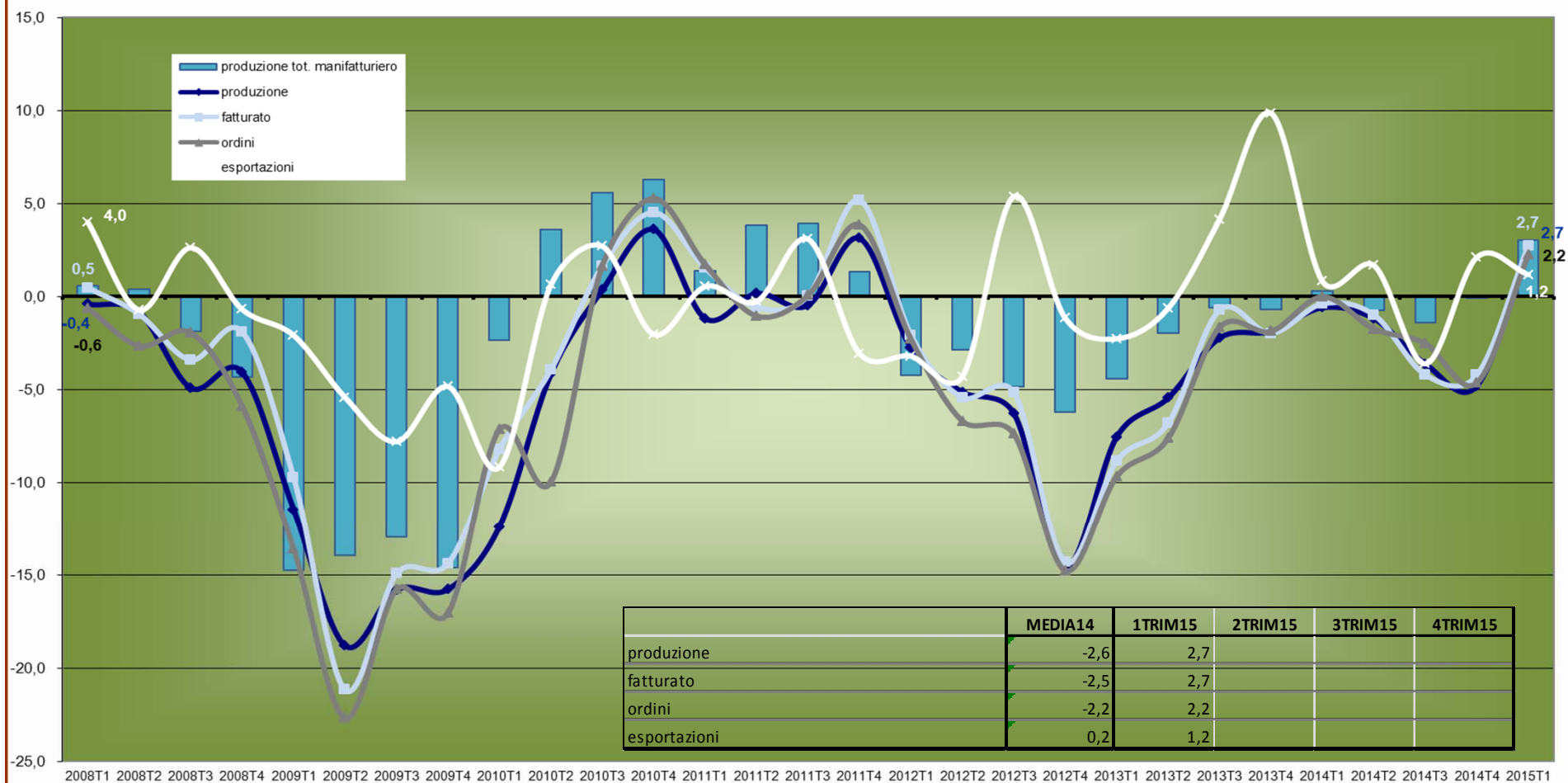


CAMERA DI COMMERCIO
INDUSTRIA ARTIGIANATO E
AGRICOLTURA DI BOLOGNA

Camera dell'Economia

SETTORE MANIFATTURIERO – L'ARTIGIANATO serie storica al 1° trimestre 2015

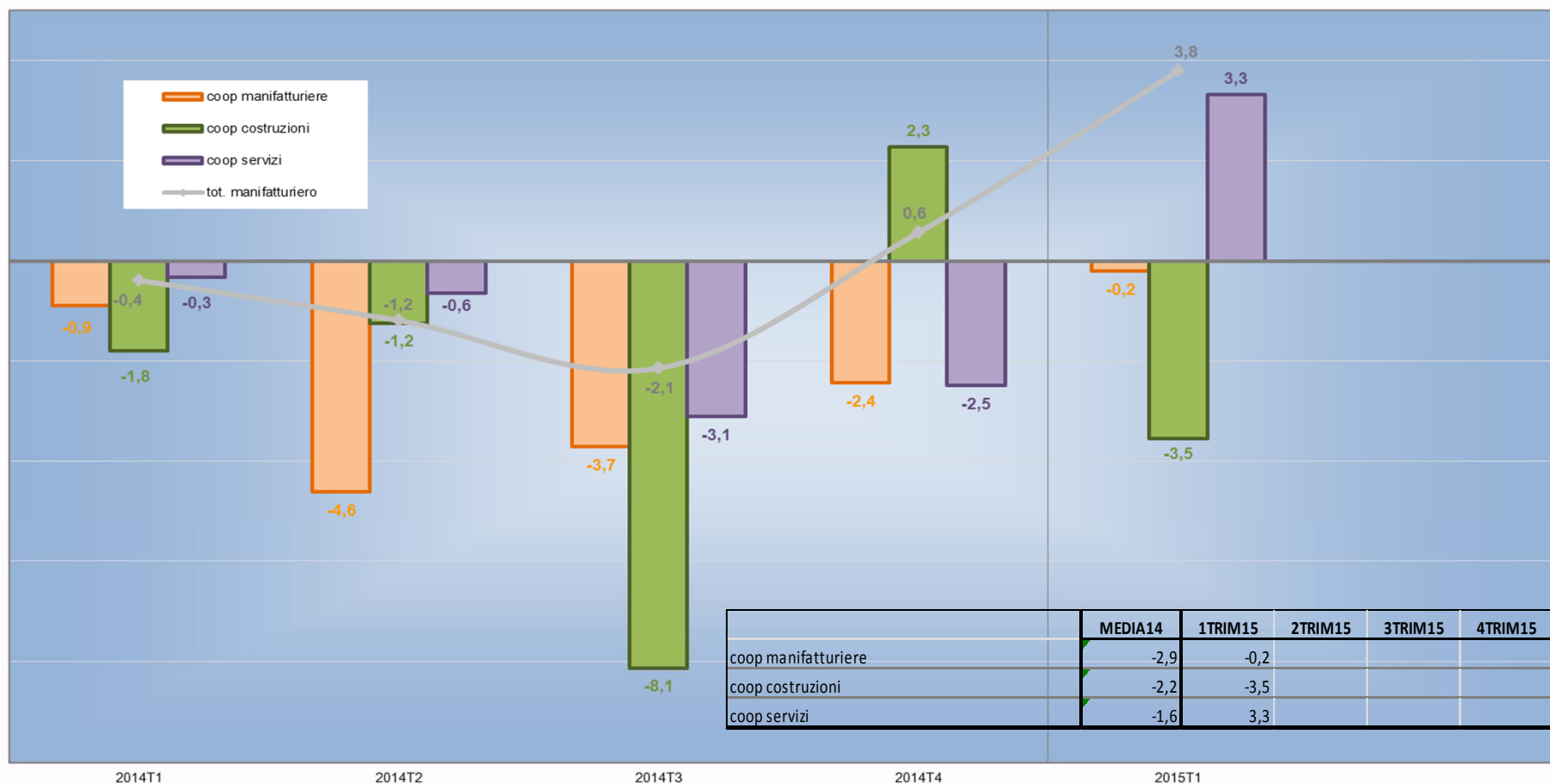
Artigianato manifatturiero
(variazione percentuale sullo stesso trimestre dell'anno precedente)





SETTORE MANIFATTURIERO – LE COOPERATIVE serie storica al 1° trimestre 2015

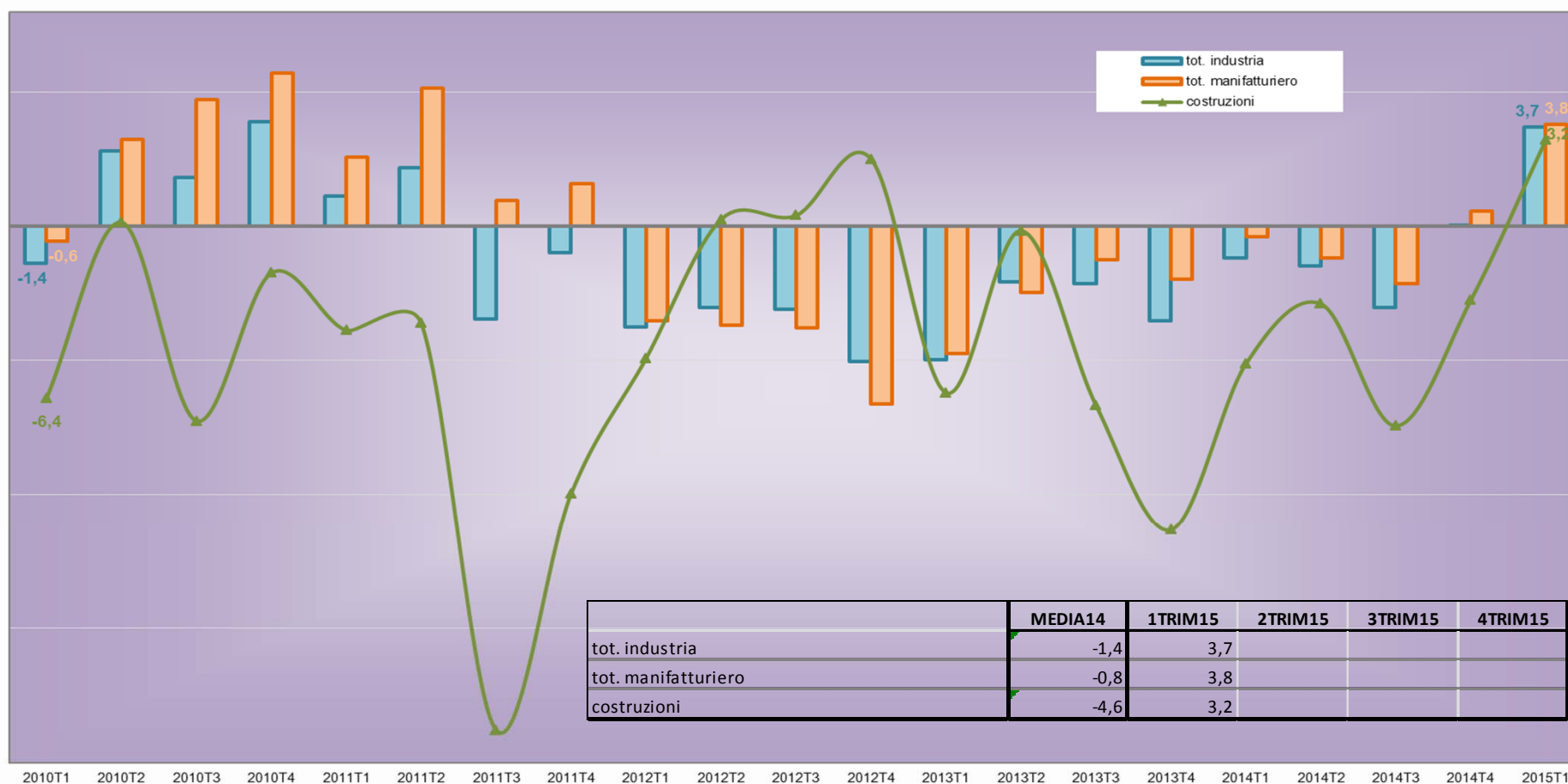
Cooperative - volume d'affari
(variazione percentuale sullo stesso trimestre dell'anno precedente)





COSTRUZIONI – serie storica al 1° trimestre 2015

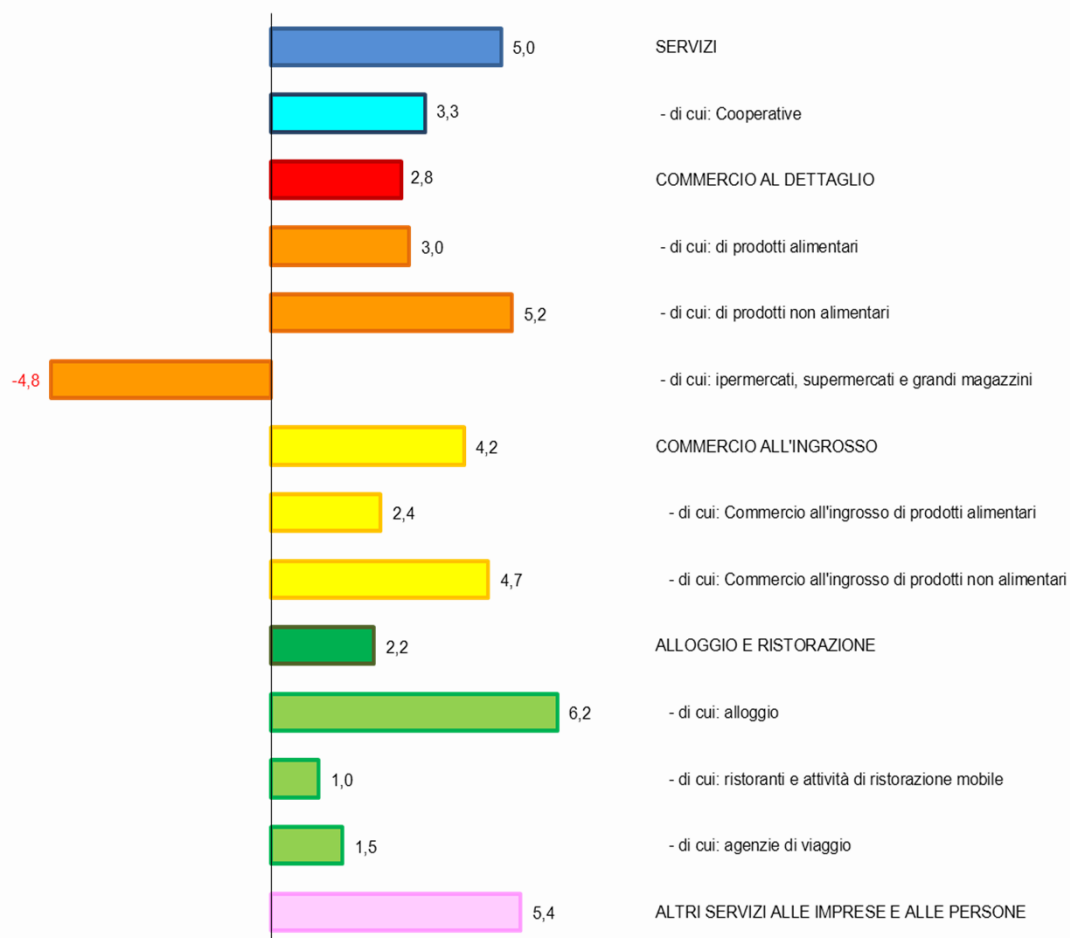
Costruzioni - fatturato/volume d'affari
(variazione percentuale sullo stesso trimestre dell'anno precedente)



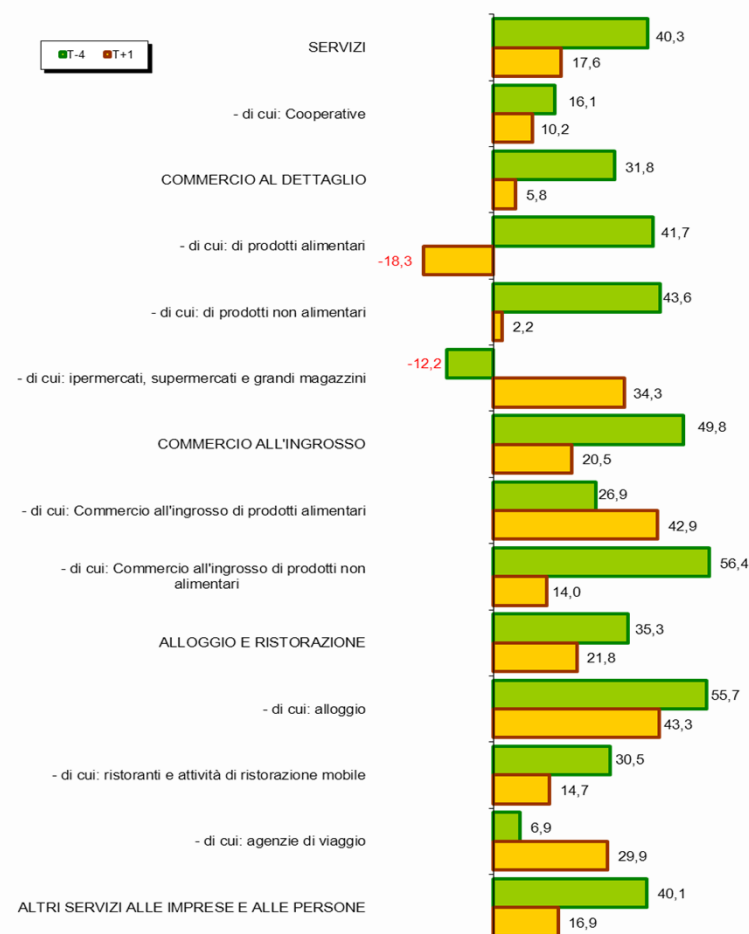


SERVIZI ALLE PERSONE E ALLE IMPRESE al 1° trimestre 2015

VOLUME D'AFFARI - VENDITE
(variazione percentuale sullo stesso trimestre dell'anno precedente)

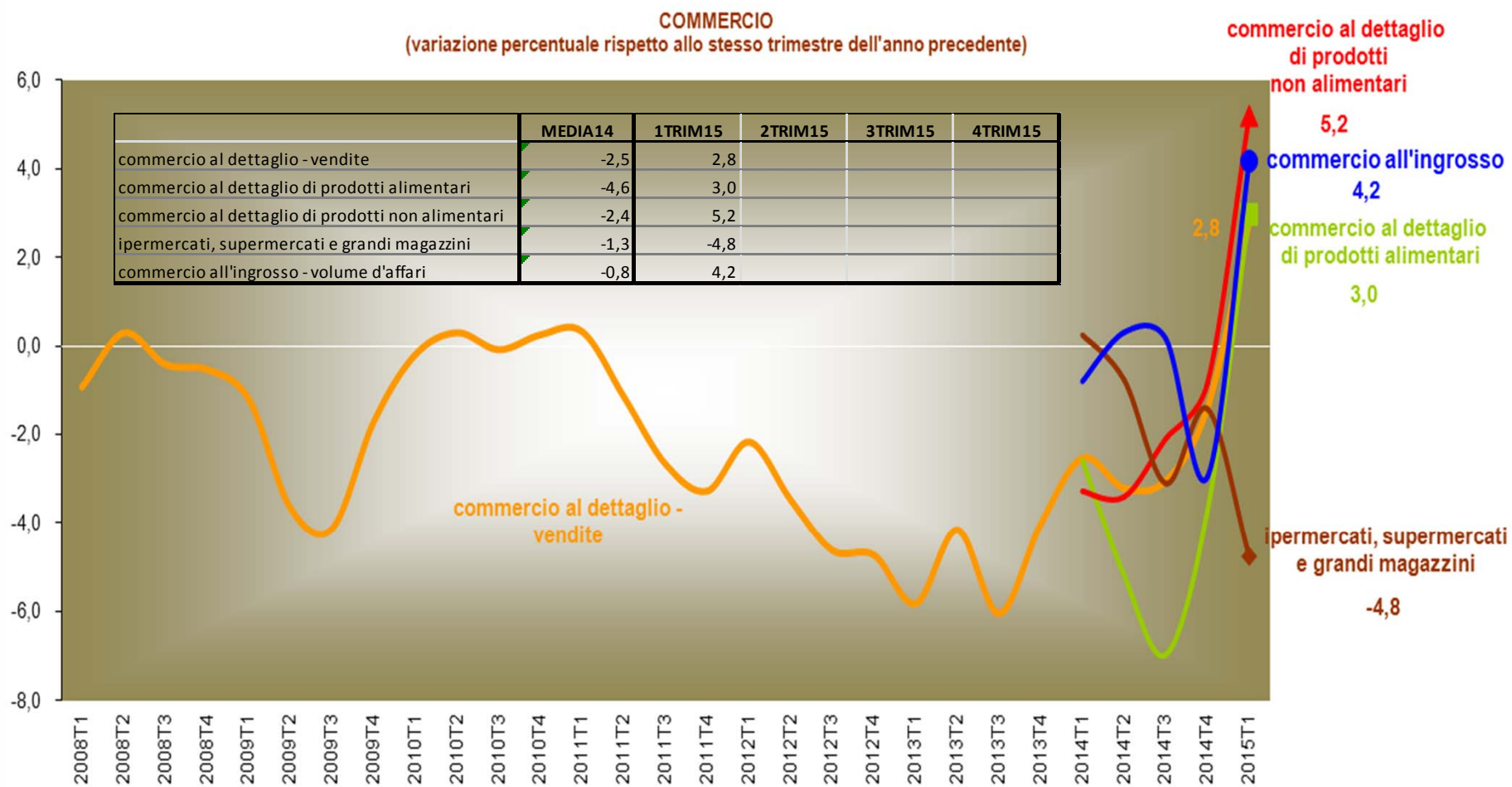


VALUTAZIONI QUALITATIVE: VOLUME D'AFFARI-VENDITE
(saldi % tra indicazioni di aumento e di diminuzione da parte delle imprese sullo stesso periodo dell'anno precedente e previsioni per il trimestre successivo)





COMMERCIO – serie storica al 1° trimestre 2015

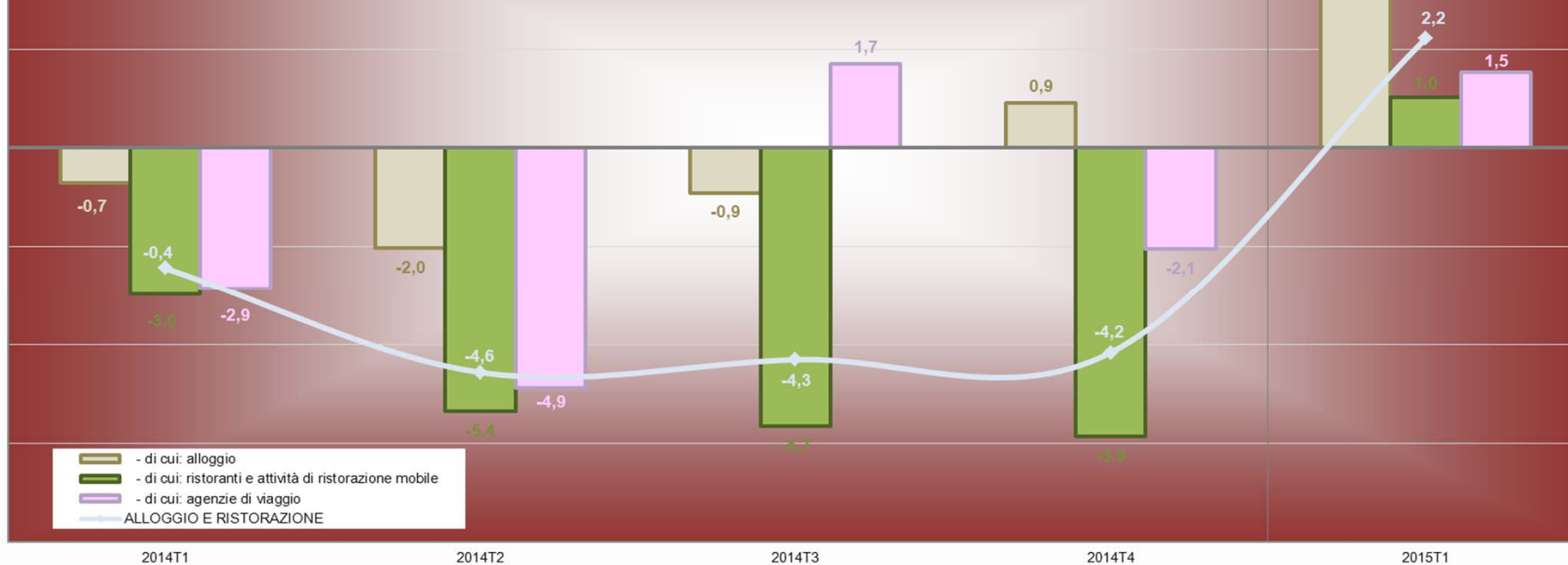




TURISMO – serie storica al 1° trimestre 2015

Turismo - volume d'affari
(variazione percentuale sullo stesso trimestre dell'anno precedente)

	MEDIA14	1TRIM15	2TRIM15	3TRIM15	4TRIM15
ALLOGGIO E RISTORAZIONE	-3,9	2,2			
- di cui: alloggio	-0,7	6,2			
- di cui: ristoranti e attività di ristorazione mobile	-5,0	1,0			
- di cui: agenzie di viaggio	-2,0	1,5			





CAMERA DI COMMERCIO
INDUSTRIA ARTIGIANATO E
AGRICOLTURA DI BOLOGNA

Camera dell'Economia

ampia documentazione statistica ed approfonditi elaborati tematici sono disponibili
sul sito della Camera di commercio di Bologna

www.bo.camcom.gov.it



CAMERA DI COMMERCIO
INDUSTRIA ARTIGIANATO E
AGRICOLTURA DI BOLOGNA

Camera dell'Economia

A cura di:

Ufficio Statistica e Studi

Piazza Mercanzia, 4

40125 - Bologna

Tel. 051/6093454

Fax 051/6093467

E-mail: statistica@bo.camcom.it

- luglio 2015 -